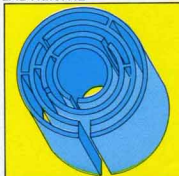
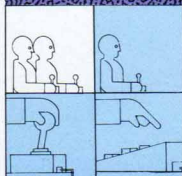


LABYRINTHE

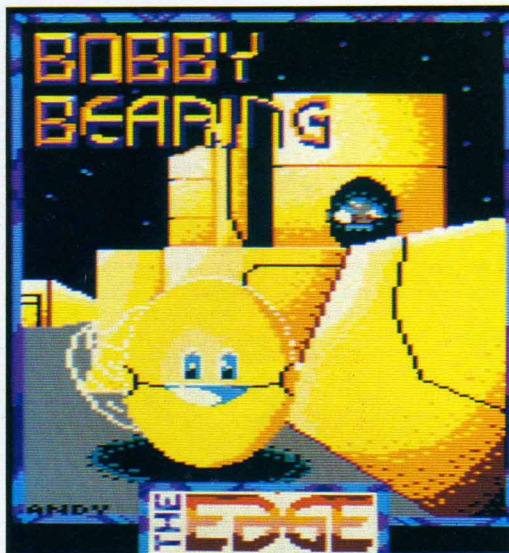


BOBBY BEARING : La boule qui déboule



Suivez les évolutions plasmatiques
d'une globuline qui roule pour vous.

Laurent Berger



Pour une fois, soyons sérieux et posons-nous gravement la question : qu'est ce que l'homme ? J'en vois là au fond qui commencent à rire mais tout à l'heure, ils seront perdus... Au moment où le jeu commence, Bobby est une globuline qui a pour mission de neutraliser quelques germes microbiens, et a donné rendez-vous à cinq petites globulines pour mener à bien cette mission. Oui, mais, toutes pleines de bonne volonté, les cinq globulines sont parties séparément à la chasse au microbe. Les imprudentes se sont fait agresser et laisser pour mortes quelque part au milieu du gigantesque labyrinthe humanoïde. Vous êtes Bobby, il ne vous reste plus qu'à aller rechercher

vos compagnons et les ramener au QQ afin de reconstituer votre brigade.

Chassé-croisé

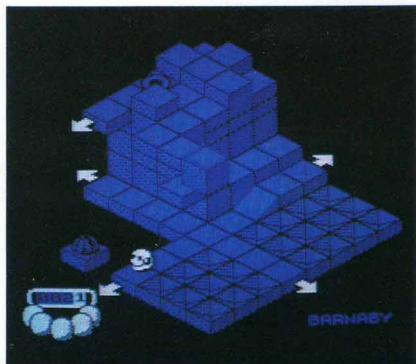
Avant de commencer, vous pouvez choisir votre mode de jeu. Lors du lancement vous êtes automatiquement en mode clavier, vous dirigerez alors Bobby à l'aide des flèches. Pour jouer avec le joystick, il faut placer Bobby sur la pastille noire située à son extrême gauche et appuyer sur la flèche "bas". Attention avant de pénétrer dans le champs d'opération vous devez utiliser les flèches car le joystick n'est pas encore fonctionnel. Enfin, vous pénétrez dans l'aire de jeu.

En bas à droite de l'écran : le nom de la première globuline à chercher, à gauche votre capital d'énergie qui au départ est de 9999 unités. Pour évoluer à l'intérieur il vous faudra acquérir une parfaite connaissance des lieux. Baladez-vous et si vous vous trouvez dans l'impossibilité de revenir sur vos pas appuyez sur <ESC> puis simultanément sur <CTRL-DEL> pour recommencer une partie.

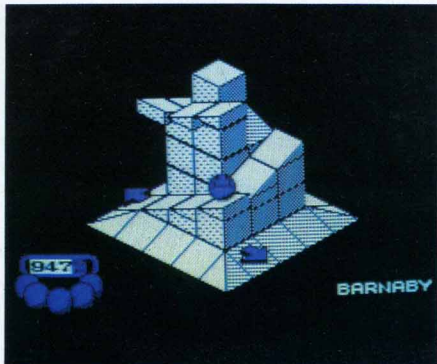
Beaucoup de tableaux se ressemblent, apprenez à les reconnaître principalement par leurs couleurs. Il faut savoir aussi que vous ne pouvez ramener qu'une globuline à la fois, vous ne pourrez en chercher une deuxième que si vous avez ramené la première ou si celle-ci est détruite. Pour repérer les imprudentes vous pouvez déambuler pendant des heures à travers les canaux ou bien appuyez simultanément sur les touches <CTRL et DEL> pour que le translateur vectoriel vous transporte directement auprès de Barnabé, la première bouboule en détresse. Coup de l'opération, 3000 unités d'énergie.

Dans 7 ou 8 cas suivant l'endroit où il se trouve, vous pourrez ramener Barnabé à la maison. Si vous le découvrez perché sur un bloc rose et Bobby au pied de ce bloc, ce n'est pas la peine de continuer, car Bobby se trouve coincé.

Pour vous sortir de ce tableau, il faut auparavant préparer les sorties possibles. Dans ce cas, une seule solution : il faut recommencer une partie. Mais ne vous désespérez pas, avec un peu de pratique vous apprendrez bien vite à atteindre ce passage difficile par vos propres moyens. Pour vous aider, je vais essayer de vous décrire tous les passages difficiles que vous rencontrerez sûrement.



Bobby part à la recherche de ses compagnons.



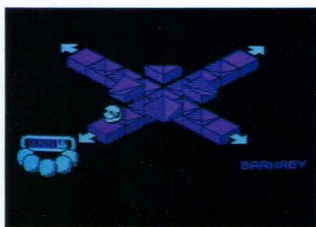
Peut-être une descente aux enfers !

Par où commencer ?

On peut commencer par des espèces de monuments en forme d'arche, que vous ne pourrez franchir que si vous arrivez par le côté droit (en regardant l'écran), il faut graver la rampe et se poser au sommet, le pont se baisse et vous permet de franchir l'obstacle. Remettez votre compteur à zéro (<ESC + CTRL + DEL>) et avec l'aide du translateur placez-vous sur le tableau où apparaît un monument de couleur orange. (Recommencez l'opération si nécessaire) Barnabé se trouve sur une plate-forme derrière laquelle il y a trois tronçons formant un "S" très serré surmonté de blocs de pierres montants et descendants. En plaçant Bobby sur un des plans inclinés entourant la plate-forme (celui du fond) vous en verrez un se lever et dégager ainsi le passage sur le "S". Vous ne pouvez pas prendre ce chemin pour le moment, mais vous avez activé une sortie possible dans le cas où vous arriveriez d'un autre côté. Puisque nous sommes là, tentons de ramener Barnabé à la maison.

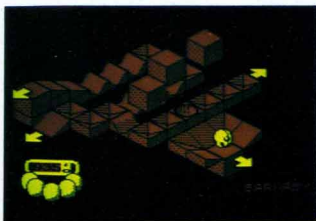
tout droit jusqu'à la rampe en colimaçon, suivez le chemin et voilà ! Ce cher Barnabé. (vous aurez à utiliser cette ruse dans d'autres cas.) A partir de là, faites avancer vos globulines jusqu'au tableau suivant. Vous avez alors devant vous un immense bloc. C'est un organe très important par lequel passe beaucoup de chemins pour rentrer au QG. La bonne sortie se trouve en face de vous, il faut passer sous le bloc qui monte et qui descend, et continuer. Voici une sorte de rectangle avec une sortie sur chaque côté et un gros bloc sur chaque longueur, empruntez la sortie gauche (en regardant votre écran) pour arriver enfin à l'avant dernière étape de votre périple. Vous êtes sur un gros pavé, vous apercevez le fourbe tapi dans son coin ? Placez

Bobby sur la pastille noire située à l'entrée, Barnabé ira se positionner tout seul derrière le champignon. Placez ensuite Bobby sur la deuxième pastille au moment où celle qui se trouve devant le microbe disparaît. Barnabé retournera alors tout seul à la case départ, suivez le même chemin avec Bobby, toujours en évitant de passer sur la pastille. Voilà, vous êtes arrivé, faites pénétrer Barnabé dans le tunnel et votre score s'offre un supplément de 3000 unités d'énergie. Le sourire béat de Barnabé s'affiche sous le tableau de gauche tandis qu'apparaît sur celui de droite le nom de la deuxième globuline à récupérer. Dans le cas où Barnabé se serait fortuitement fait écraser, une croix viendrait s'inscrire à la place de son sourire. Rappelez-vous que pour dénicher les globulines à l'aide du translateur, il vous en coûte 3000 unités d'énergie à chaque opération ; vous ne pouvez donc l'utiliser que deux fois de suite si vous ne rechargez pas vos accus.



Faites le bon choix et ne vous perdez pas.

Aie ! un cul de sac.



Aller-retour

Placez-vous derrière Barnabé et vous le poussez, ensuite vous avez un petit angle droit à franchir, ensuite franchissez le gros bloc de pierre qui menace de vous écraser. Vous ne pouvez emprunter le carrefour en compagnie de Barnabé, donc toujours tout droit pour arriver devant un tronçon en forme de "T". L'impasse ? Que nenni. Après avoir placé Barnabé à la croisée des chemins, revenez en arrière, au carrefour prenez à droite en regardant l'écran, ensuite 3 angles puis toujours

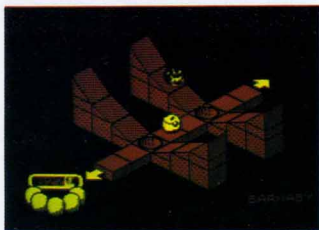
Barnabé où es-tu ?

Dire que vous en savez assez pour jouer serait de la provocation, car croyez-moi ce que nous venons de voir ensemble n'est qu'une infime partie du jeu. Je vous propose maintenant une nouvelle promenade, "rien de Bobby, vous et moi" histoire d'en découvrir un peu plus. Si au cours de notre balade vous trouvez un copain, laissez-le où il se trouve. Nous allons activer ce fameux bloc rose, celui par qui le scandale arrive. On remet tout à zéro, départ droit devant, le premier organe vous le connaissez nous sommes déjà passés par là, mais nous allons prendre la sortie, du bas (en passant par la

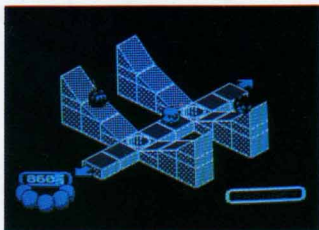
MEMENTO

JEU	: joystick ou clavier
DEPLACEMENTS	:
CLAVIER	:
GAUCHE	: flèche ←
DROITE	: flèche →
MONTÉ	: flèche ↑
DESCENDRE	: flèche ↓
PAUSE	: touche <ESC>
TROUVER UNE GLOBULINE	: touche <CTRL> +
RECOMMENCER UNE PARTIE	: touche <ESC> et <CTRL> +

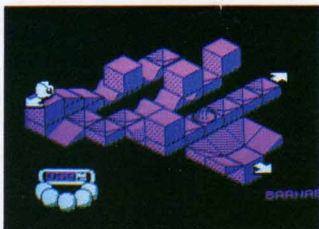
Rencontre de premier choix.



Ca se complique.



Suivez le guide...



Encore un adversaire peu sympathique.



rampe). Poursuivez droit devant et nous arrivons au carrefour (lui aussi déjà connu), ensuite les gouttières, et arrivés dans la gouttière inférieure nous allons prendre cette fois-ci à gauche et suivons le chemin. Prenons la sortie du bas (une fois ce champignon franchi, vous ne pourrez plus revenir en arrière) et continuons encore une fois en bas. Maintenant, en nous plaçant sur la dernière dalle avant l'angle, la pierre du coin doit monter pour permettre le passage. Revenons sur nos pas et prenons la seule sortie possible du bloc précédent. Nous arrivons alors devant un organe bleu clair où peut se cacher Barnabé. Dans ce cas, il se situerait dans le coin inférieur gauche. Là, il est impossible de le bouger. Pour le décoincer, il faudrait alors poser Bobby sur la pastille noire (située au-dessus du bloc). Barnabé viendrait alors se placer sur la sortie gauche du bloc. Sortons donc par là. Le tronçon de droite vous ramène au bloc bleu par la gauche, un angle puis un autre "T". Prenons à gauche, puis en évitant le monolythe tout de suite à gauche, suivez le seul chemin possible. Evitons les deux micro-bos. Après le cirque, encore un carrefour. Ici, il y a une astuce. Vous pouvez directement bifurquer vers la droite, ou aller tout droit puis à droite, un angle et un deuxième qui tourne vers la gauche. Si vous posez Bobby sur le bord extérieur de cet angle, votre écran se met à clignoter et vous gagnez 2000 points de bonus avec en prime une invulnérabilité pendant quelques secondes pour Bobby et son éventuel compagnon. Revenons à notre carrefour, la sortie passe obligatoirement par lui. Vous êtes donc indestructible ce qui vous laisse le temps de placer la globuline

au centre du carrefour et essayez de faire le tour du paté de maison pour revenir le pousser dans la bonne direction à savoir Nord-Ouest. Ne vous occupez pas de la pierre qui bloque le chemin, elle se soulève à votre passage. Ensuite avancez en évitant les infectés qui se balancent, jusqu'à ce que vous aperceviez une sortie située sur le sommet d'une cote qui sert de terrain de jeu aux germes-microbiens. Escaladez cette rampe, puis la suivante (attention, dans la cavité se cache une autre bestiole.) Après les montagnes russes, vous arrivez devant un de ces monuments en forme d'arche dont je vous parlais plus haut. Une fois franchi ce cap, la maison est tout près, et voici Bobby de nouveau à la case départ.

Un dernier mot...

Encore un petit truc. Le coup du bonus ; sachez qu'il existe trois endroits qui feront clignoter votre écran. Vous connaissez le premier et je vous laisse le soin de découvrir le deuxième. Pour le troisième, utilisez le translateur pour vous placer sur un petit angle vert. Partez sur la droite, puis allez toujours tout droit, tournez à droite pour pénétrer dans une salle en forme de croix avec une sortie surélevée. En plaçant Bobby tout au fond vous obtiendrez l'effet désiré (avant d'aller chercher le bonus, n'oubliez pas d'étudier le terrain afin de savoir comment l'utiliser). Si vous rencontrez une gamma-globuline sur un coussin d'air au milieu d'une plaine verte et prenez la sortie de droite si elle se trouve sur une sorte de papier froissé vert pomme, sortie de droite également.