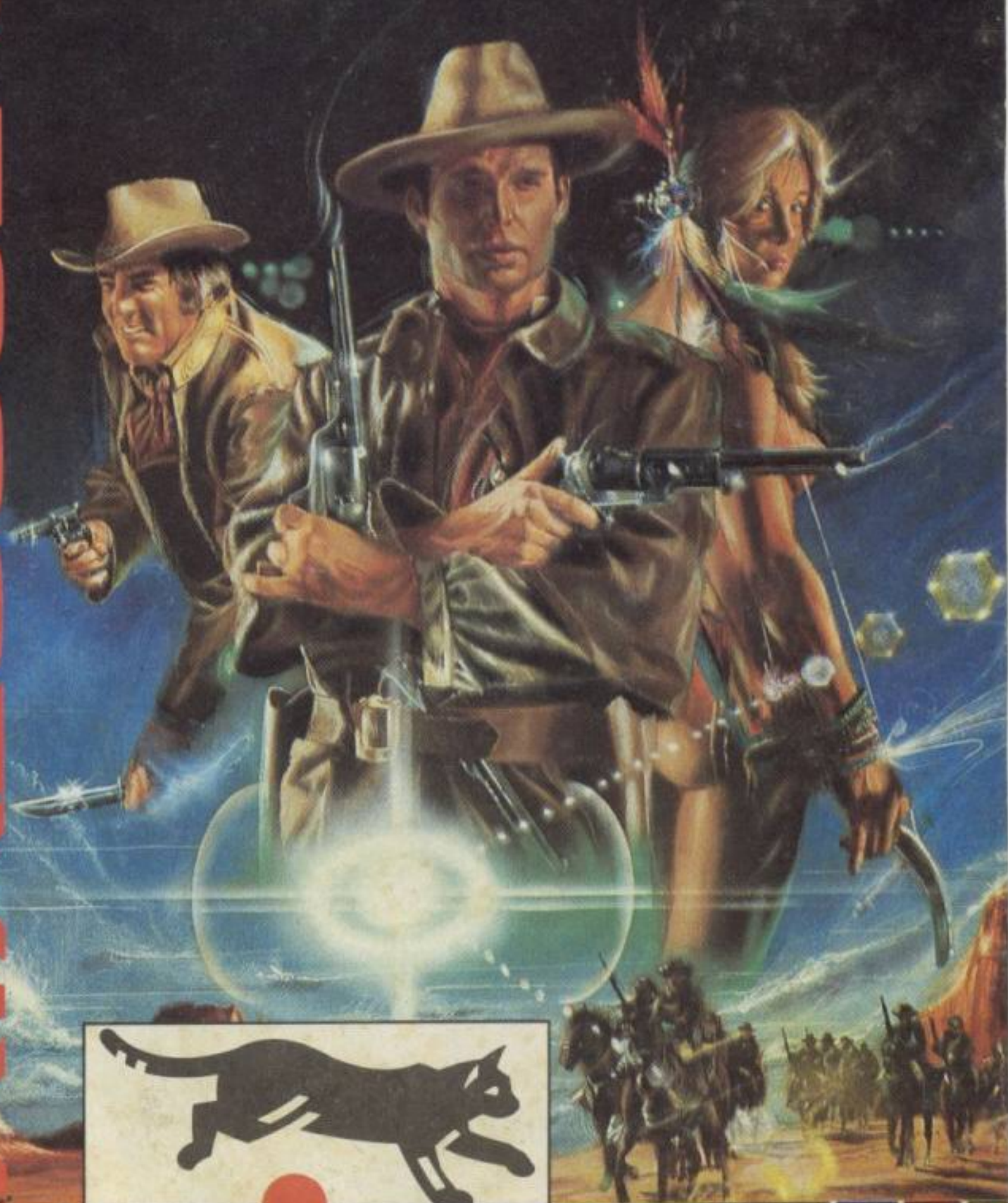


CATALOGUE '88



CATALOGUE '89

SALUT LES HÉROS

LE LORICIEL 89 EST ARRIVÉ !

Encore plus de nouveautés, encore plus de logiciels supers, voilà en résumé ce que vous trouverez dans ce catalogue gratuit destiné à tous les mordus d'informatique familiale.

Un catalogue classé par genre et par machine, pour tous les fêlés du jeu : de l'Arcade, de l'Aventure, mais aussi des Simulations et des Utilitaires !

Bref, des "LORICIEL" en veux-tu, en voilà ! Sans plus attendre, entrez vite dans l'univers fantastique de LORICIEL !!!



R.C.S. B 328 186 705

COMPILATIONS

TOP 6



Une compilation TOP niveau

- Space Shuttle pour la simulation spatiale
- Lorigraph pour la création graphique
- Budget familial pour vos comptes
- Mach 3 fantastique jeu d'arcade
- Billy II un super jeu pour s'éclater sur son joystick
- Charly diams pour partir dans le monde à la recherche des diamants bleus.

☐ AMSTRAD CPC

SELECTION OR



Retrouvez les grands classiques Loricel avec la sélection or :

- L'aigle d'or où dans un château hanté, tu dois retrouver les riches trésors cachés
- Le 5^e axe où tu pourras définir intégralement les qualités de ton personnage qui partira sur un planétoïd artificiel pour stopper le processus qui doit détruire la terre
- MGT où le but de ta mission est le premier des secrets que tu dois découvrir
- Sapiens, l'aventure avec plus de 3 millions de lieux différents aux aurores de l'humanité.

☐ AMSTRAD CPC
☐ THOMSON

SELECTION OR
Grand Prix du Jeu Loricels

ARCADE

BOB WINNER



Au-delà de toute imagination se trouve le monde inconnu et merveilleux que tu cherches depuis si longtemps. D'innombrables obstacles se dressent sur ton chemin et il te faut combattre. Mais ta force ne suffit pas. Seul contre tous, tu dois aussi faire preuve d'intelligence et d'astuce pour découvrir ce que tu as tant cherché.

- ☐ ATARI ST
- ☐ AMSTRAD CPC
- ☐ PC & COMPT.
- ☐ AMSTRAD PCW
- ☐ COMMODORE 64
- ☐ THOMSON



2132... année décadente dans un monde décadent. La Rome antique ressurgit avec ses jeux à la mort, pour la mort et son public assoiffé de sang et de frayeurs. Pris dans cet infernal tourbillon tu décides de participer toi aussi à l'une de ces courses folles où quel que soit le nombre de concurrents, un seul franchira la ligne d'arrivée... vivant...

- ☐ ATARI ST
- ☐ AMIGA
- ☐ AMSTRAD CPC
- ☐ PC & COMPT.
- ☐ THOMSON



VU A LA TÉLÉ SPACE RACER

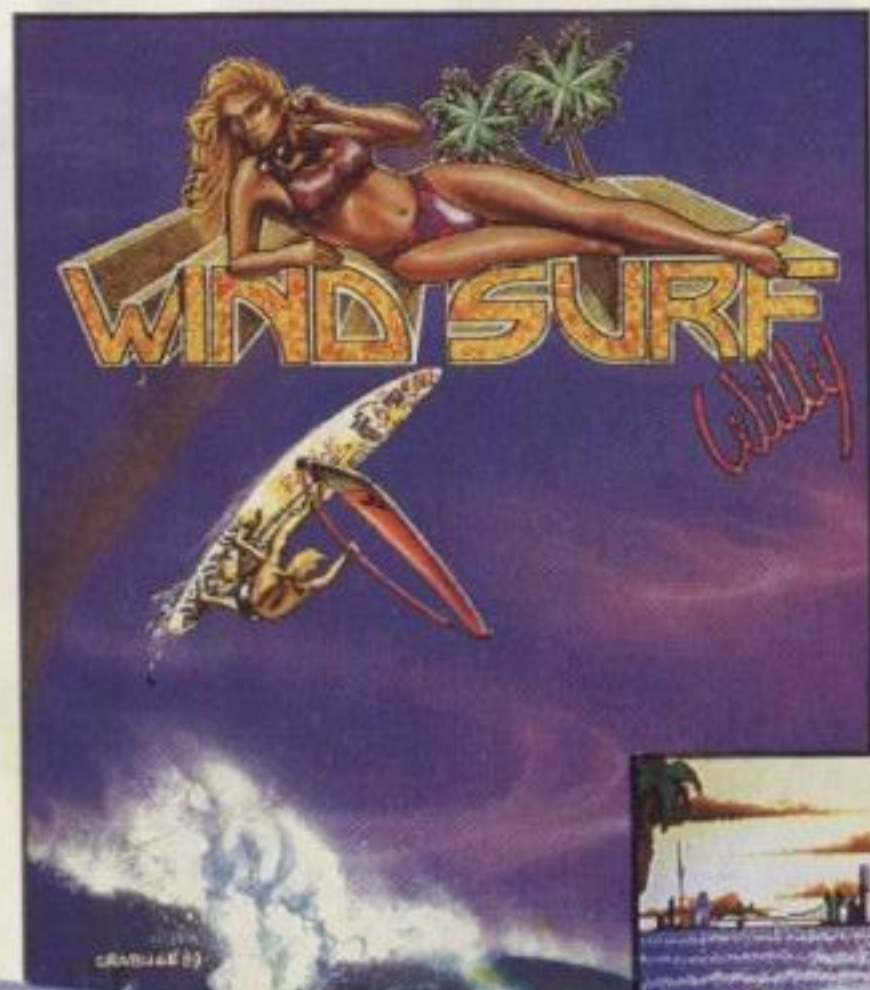
COBRA



Tiré du dessin animé que vous avez sûrement tous vu sur ANTENNE 2 et CANAL +, COBRA vous entraîne dans sa plus folle aventure. Joystick au poing, toi seul peux l'aider à combattre son terrible ennemi : SALAMANDAR.

MUSIQUE DIGITALISÉE FANTASTIQUE !

- ☐ ATARI ST
- ☐ AMSTRAD CPC
- ☐ PC & COMPT.
- ☐ THOMSON



HAWAII. Le spot le plus fun des îles californiennes. C'est dans cet univers de rêve, où tous les meilleurs funboarder se retrouvent, que tu participeras à 15 épreuves de windsurf époustouflantes... Choisis ton matériel selon les conditions climatiques, et réalise dans un temps imparti le maximum de figures de freestyle, de jibe, de looping... tout en évitant rochers et requins. Windsurf Willy est une fantastique simulation de planche à voile en trois dimensions, où tous les sons et musiques sont digitalisés. Se joue 1 ou 2 joueurs.



- ☐ ATARI ST
- ☐ PC & COMPT.
- ☐ AMSTRAD CPC
- ☐ AMIGA

WINDSURF WILLY

EDITEUR : SILMARILS

**UN DES JEUX
LES PLUS PRENANTS**



BUMPY



Vous devez piloter une petite balle fort espiègle à travers un dédale de plate-formes rebondissantes. En sautant de plate-forme en plate-forme, il faut attraper un maximum d'objets très utiles pour progresser dans les différents tableaux (des clés ou des matériaux pour passer des murs, des gouttes d'eau pour éteindre le feu, etc.).

- ☐ ATARI ST
- ☐ AMSTRAD CPC
- ☐ PC & COMPT.

WESTPHASER



Suberbe pistolet inter actif compatible tous ordinateurs plus un jeu avec de multiples tableaux où vous devrez abattre un grand nombre de "Méchants".



- ☐ AMSTRAD CPC
- ☐ PC & COMPT.
- ☐ ATARI ST
- ☐ AMIGA

1 PISTOLET

+ 1 JEU



MATA HARI



MATA HARI Super espionne vient de pénétrer dans l'ambassade où est suivi sous haute surveillance l'agent double WALLS. Il faut que tu l'aides car sa mission est périlleuse. Elle devra éliminer un à un tous les gardiens et obtenir le numéro de code secret des portes électroniques. Reine de l'explosif, elle devra faire sauter les coffres forts où se trouvent cachées les disquettes qui permettent d'accéder aux étages supérieurs grâce à l'ascenseur. SUPER ARCADE ESPIONNAGE. UN JEU A FAIRE FRISSONNER VOTRE MICRO.



- ☐ ATARI ST
- ☐ AMSTRAD CPC



Pour vous les vrais héros, voilà MACH 3. Un fantastique jeu d'arcade où à regrets, vous quitterez la jolie Gwendoline pour aller combattre Sfax. Sfax est un sorcier mutant de la planète rouge qui a jeté un sort à ta belle compagne qui se meurt lentement. Il faut absolument franchir les portes spatio-temporelles pour entrer en contact avec cette tête, représentation physique de Sfax, et la détruire, étape par étape. Vous voilà, enfin aux commandes de ce super vaisseau.

MACH 3



- ☐ ATARI ST ☐ AMIGA ☐ PC & COMPT.
- ☐ AMSTRAD CPC ☐ THOMSON

VU A LA TÉLÉ

TILT D'OR / C + DE LA MEILLEURE SIMULATION SPORTIVE JOYSTICK D'OR DE LA MEILLEURE MUSIQUE

A 100 %
DE LA MEILLEURE ACTION MARKETING



- ☐ ATARI ST
- ☐ AMIGA
- ☐ AMSTRAD CPC
- ☐ PC & COMPT.
- ☐ THOMSON

TURBO CUP

Avec ce superbe logiciel, j'ai éprouvé autant de plaisir que lors de mes courses au volant de ma Porsche LORICIEL. Pilote toi aussi à travers ce jeu sur les meilleurs circuits de France et, comme moi, monte sur la plus haute marche du podium.

René Metge



VU A LA TÉLÉ

**LA PRESSE UNANIME :
UN JEU D'ARCADE A AVOIR ABSOLUMENT**

SKWEEK



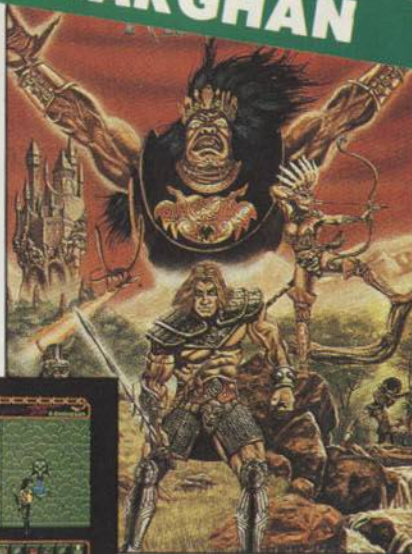
SKWEEK



Les Schorbeux sont très agressifs, et Skweez'land est une planète bizarre et dangereuse. Si SKWEEK réussit à peindre les continents roses, les Skweezettes reviendront et la planète deviendra libre et prospère. Alors aide-le, il a besoin de toi !

- ☐ ATARI ST
- ☐ AMIGA
- ☐ AMSTRAD CPC
- ☐ PC & COMPT.

TARGHAN



TARGHAN est un jeu d'aventure-action, comprenant plus de 120 lieux et de 40 personnages différents. Musique et sons digitalisés. Fonctionne au joystick ou au clavier. Disponible pour PC (EGA, VGA, CGA, HERCULES), ST et AMIGA.

- ☐ ATARI ST
- ☐ AMIGA
- ☐ PC & COMPT.



EDITEUR : SILMARILS

FUSION 2



2907 les XYLONS vivent en parfaite harmonie avec notre peuple depuis un an déjà. Nous étions loin d'imaginer alors, que leur redoutable intelligence leur permettrait de s'infiltrer rapidement au cœur de notre système. Les anciens avaient eu raison de nous mettre en garde mais il était trop tard : Les XYLONS détiennent à présent tous les points stratégiques de notre centre.

Tout semblait perdu. Lorsqu'un jour un inconnu arriva dans notre cité, vêtu d'une étrange manière...

- ☐ AMSTRAD CPC

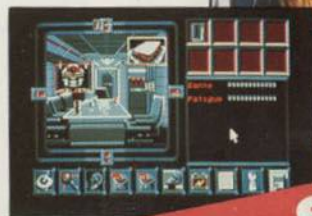




A 320

22 JUIN 2189, 10 H 00
Temps Terrestre
Universel.
Le cargo AMPELOS
quitte Achernar VI en
direction de Tau Ceti II.
L'arrivée est prévue
à 15 H 42 T.T.U. Il est
12 H 45 vous êtes de
quart dans la salle de
pilote.
Soudain toutes les
alarmes du bord se
déclenchent...

- ☐ ATARI ST
- ☐ AMSTRAD CPC
- ☐ PC & COMPT.



STAR TRAP

Février 1954 - 5 h 38 mn
AM. Notre mission est de
récupérer une patrouille
coincée au point 320.
Mais que fait le pilote...
ça traîne... Les tirs sont
précis... on va se faire
descendre ! TOUCHÉ !!!
Maudit Pilote, tout juste
bon à faire de la
patinette... Pour moi
c'est fichu, mais je me
vengerai, je le JURE !
Et dire que ce type est
maintenant pilote de
ligne sur A320...
Un mélange heureux de
jeu d'aventure en temps
réel et de simulation.

- ☐ ATARI ST
- ☐ AMSTRAD CPC
- ☐ PC & COMPT.

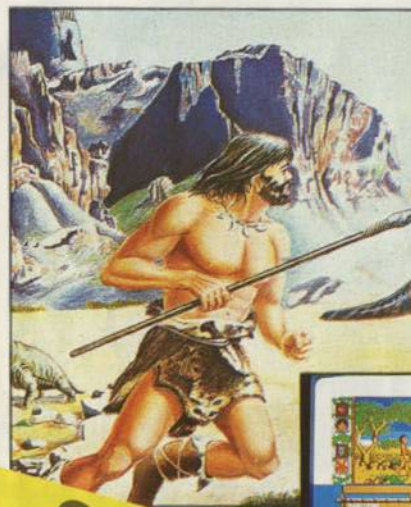


ZONE, c'est l'aventure géante avec en plus la
richesse de paramètres et de situation propres
au jeu de rôle, mais jouable en quelques heures.
ZONE, c'est la grisaille du jeu d'arcade avec la
manipulation du Générateur d'Anneaux
Énergétiques. ZONE, c'est l'affrontement entre
le joueur et l'ordinateur qui gère les
mouvements des trois tribus ennemies.
— Des centaines de combinaisons d'images
digitalisées et une gestion par icônes.
— Une ambiance nouvelle : le souffle de la
bande dessinée par séquences d'images.
— 9 niveaux de difficulté, jouable dans des
configurations différentes, sauvegarde de la
partie en-cours.
— Tous les renseignements acquis sont
comptabilisés par l'ordinateur qui dresse
également le schéma de votre progression
dans les labyrinthes.

- ☐ PC & COMPT.



ZONE



L'aube se lève sur le territoire des Pieds-Agiles,
il y a de cela cent mille ans.
Les Hommes commencent alors à entonner une
lente mélodie pour apaiser les Esprits des
Chasseurs défunts. Mais les voix ne sont plus
aussi nombreuses qu'avant : tant d'Hommes de
la tribu sont tombés au combat ou ne sont pas
revenus de chasses trop lointaines !
Pour Torgan, c'est le moment tant attendu de
prouver sa valeur : Il sait que pour vaincre, il
devra se ménager des alliés parmi les tribus
voisines, choisir des compagnons de chasse
valeur avec qui il continuera sa route, et
peut-être même apprivoiser des animaux.
Aventures, actions, animations, vue
réelle du monde en trois dimensions avec 3
millions de lieux différents.
Un jeu à vivre pleinement, pour des heures et
des heures de plaisir renouvelé.

- ☐ ATARI ST
- ☐ AMSTRAD CPC
- ☐ PC & COMPT.
- ☐ THOMSON



SAPIENS

TILT D'OR

NEURO-GYM



De même que l'on peut entraîner et développer ses muscles en pratiquant du sport, il est possible d'améliorer ses capacités intellectuelles en pratiquant une gymnastique mentale. Nous disposons à cette fin de deux outils remarquables. La psychologie et l'ordinateur. Pareil à un entraîneur, l'ordinateur évalue, vous indique votre Q.I. et prodigue l'entraînement nécessaire à l'amélioration des performances.

□ ATARI ST



Dans le JEU contre ORDINATEUR, votre machine sera votre adversaire.

Dans le JEU à 2, vous pourrez vous mesurer à un partenaire humain ; le programme vous propose les meilleures solutions après vos jeux.

En mode PROBLEME, vous poserez à la machine les problèmes de votre choix.

Grâce à sa base de données enrichie de près de 80.000 mots, vous pourrez aussi utiliser ce programme au Scrabble, le mode Problème des Lettres acceptant tout ensemble de 3 à 9 lettres.



CHIFFRES & LETTRES

□ AMSTRAD CPC
□ PC & COMPT.
□ COMMODORE 64

CODE ROUTE



CODE ROUTE est le premier logiciel de ce type qui, sur les conseils d'un spécialiste de la sécurité automobile : Bernard DARNICHE, allie à la fois éducatif et jeu.

CODE ROUTE propose, à l'aide de graphismes très clairs, d'apprendre ou de réviser son code de la route selon 3 options différentes :

- 1 - Le Test
- 2 - L'entraînement
- 3 - Le Jeu

Sympa pour se rafraîchir la mémoire en famille ou entre copains !

□ ATARI ST



EXECUTIVE

Joystick



1. L'Executive est un mini joystick conçu pour s'adapter sur les claviers.
2. Simple d'utilisation au bureau, il s'utilise aussi à la maison pour jouer.
3. Sa petite taille permet de le tenir facilement en main, tout comme il peut s'apposer sur le clavier. Toujours disponible lorsque vous en avez besoin.

INTERPRETEUR C

VERSION 2.0



Véritable interpréteur de langage C, ce logiciel a pour but de vous initier à la programmation en C et de vous simplifier l'utilisation de l'environnement GEM.

Cet interpréteur veut donner au langage C la même accessibilité que le Basic, sans lui enlever pour autant sa puissance.

Vous procédez de la même manière qu'avec le Basic : vous tapez votre programme, et vous l'exécutez immédiatement, facilement.

INTERPRETEUR C possède en plus des fonctions C et GEM standards, une boîte à outils de fonctions puissantes permettant de programmer très facilement menus, boîtes de dialogues (formulaires), fenêtres, etc...

JAMAIS INTERPRETEUR C N'A ETE AUSSI PUISSANT

- ☐ POUR ATARI ST / MEGA ST
- en version Junior : 1.1
- ou professionnel : 2.0

Escaneado por Lex Sparrow

lexsparrow@gmail.com

<http://www.pressplaythenanykey.com/>

Si tienes comentarios, házmelos llegar.

I will be very happy to read your comments.

Material cedido por Cpcmaniac.