



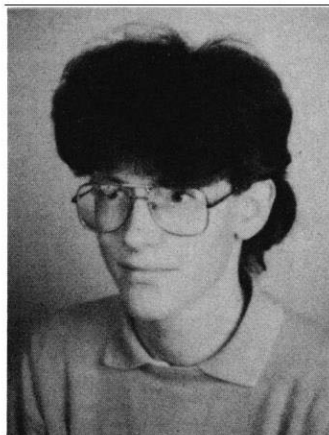
Anwendung des Monats

Papermaker

Über unsere "Anwendung des Monats" werden sich alle freuen, die eine Schülerzeitung, ein Clubheft oder ähnliches herausgeben wollen. Bei "Papermaker" handelt es sich nämlich, wie der Name schon vermuten läßt, um ein Desktop-Publishing-Programm.

Geschrieben wurde "Papermaker" von Ralf Brostedt aus Herne. Er ist 18 Jahre alt und besucht die 11. Klasse des Gymnasiums. Begonnen hat er mit einem Apple II, der ihm allerdings nicht selbst gehörte. Später schrieb er mit dem CPC 464 seines Vaters Programme. Seit Anfang 1987 ist er stolzer Besitzer eines eigenen Rechners, eines CPC 6128.

Die weiteren Hobbys von Ralf Brostedt sind Radfahren, Tanzen und Musik hören.



Dieses Programm gehört zur Kategorie Desktop Publishing (DTP). Sie können mit ihm eine vierspaltige Zeitung im DIN-A4-Format erstellen. Um eine Seite auszudrucken, wird nur ein Epson-kompatibler Matrix-Printer (z.B. DMP 2000) benötigt. "Papermaker" ist vollständig menügesteuert. Vom Hauptmenü aus können Sie wählen, ob Sie eine Seite, einen Zeitungskopf, eine Schlagzeile oder einen Text editieren wollen. Für eine Seite müssen vorher schon der Zeitungskopf, die Schlagzeilen sowie die entsprechenden Texte auf Diskette oder Cassette abgespeichert worden sein. Um einen Menüpunkt auszuwählen, drücken Sie die Taste mit dem Zeichen oder der Ziffer der gewünschten Funktion.



DESKTOP PUBLISHING AUF DEM CPC

Dieser Text wurde mit dem Paper Maker erstellt. Dazu gibt man zuerst die Anzahl der Textspalten und dann die Anzahl der Zeilen ein. Danach kann man den Text in einem entsprechend grossen Window eingeben und editieren. Die Textverarbeitung ist vielleicht nicht mit WordStar zu vergleichen, aber zum Schreiben kurzerer Texte durchaus geeignet. Der Cursor kann im Text frei bewegt werden und einfache Löschoptionen - wenn etc. verwendet

- LAYOUT -

Der Text kann also auch 1, 2 oder 3 spaltig eingegeben werden. Die einzelnen Textzeilen lassen sich beliebig platzieren. Die Headlines werden separat eingegeben und können auch frei gesetzt werden. So ist eine 2spaltige Headline auch über einem 4spaltigen Text in der Mitte der Seite einsetzbar. Eine Headline ist immer 2 Zeilen hoch.

nen stehen zur Verfügung. Da der Speicher des CPCs zwar optimal aber bis zum Rand ausgenutzt ist, wurde auf deutsche Zeichen für eine Schuelerzeitung nichts mehr im Auge. Lesen Sie dazu auch unseren Kommentar.

-? KOMMENTAR -?

Der Paper Maker bietet all das, was ein professionelles DTP Programm auch kann. Selbstverständlich in einer stark vereinfachten Form leistet das Programm, zumal fast vollständig in Basic verfasst (was viele freuen wird). Erstaunliches. Zum Entwerfen von Grafik ist ein entsprechender Editor eingebunden, der die Grundfunktionen eines Zeichenprogrammes wie Punkt, Linie, Kasten, etc., beherrscht. Zwar lässt sich die damit entworfene Zeichnung nur in den oberen acht Zeilen einer Seite einbinden, aber das genügt auch eigentlich schon. Für Fotos lässt man einfach genügend Platz in den Textspalten und fügt diese vor dem Kopieren dort direkt ein. Es ist nämlich anzunehmen, dass der Paper Maker zum Erstellen von Druck- bzw. Kopiervorlagen und nicht zum Anfertigen einzelner Seiten verwendet wird. Andererseits kann man auch Urkunden anfertigen. Die Druckroutinen sind für Epson-kompatible Drucker ausgelegt und somit für einen breiten Anwenderkreis ausgelegt. Zum Erstellen dieser Dokumente. Das Programm ist vollkommen menügesteuert und 100% lauffähig. Sollte es bei Ihnen nach dem Abtippen nicht funktionieren, so liegt das bestimmt nicht an einem Druckfehler unsererseits, sondern an einer Ungenauigkeit bei der Eingabe Ihrerseits. Aber es wird schon klappen. Das Abtippen lohnt sich auf jeden Fall und das Programm macht Spass. (hmf)

Um einen Teil abzuspeichern oder zu laden, geben Sie einfach seinen Namen ein. Dieser darf nicht mehr als acht Zeichen umfassen und nur aus Buchstaben und Zahlen bestehen. Da für Abschnitte aus verschiedenen Unterprogrammen auch verschiedene Extensionen verwendet werden, ist es möglich, einem Text und einem Banner (Zeitungskopf) die gleiche Bezeichnung zuzuweisen, da ihnen die Kürzel .TXT und .KPF angehängt werden.

Nun noch ein Hinweis für Diskettenbenutzer. Vor jedem Laden und Speichern wird zur Übersicht das Inhaltsverzeichnis der im Laufwerk liegenden Diskette angezeigt. Um danach das Programm fortzusetzen, drücken Sie einfach eine Taste.

Editieren

Banner (Zeitungskopf)

In der Mitte des Bildschirms erscheint ein 480 × 70 Pixel großes Feld, in dem man mit den Pfeiltasten einen Cursor bewegen kann. Durch Druck auf die COPY-Taste wird ein Punkt gesetzt bzw., wenn dies schon der Fall war, zurückgesetzt. Weiter besteht die Möglichkeit, Kästen, Kreise und Linien zu zeichnen sowie rechteckige Bereiche zu löschen. Dazu bringt man den Cursor auf den gewünschten Anfangspunkt (Rechteck: eine Ecke; Kreis: Mittelpunkt; Linie: ein Anfangspunkt) und drückt gleichzeitig SHIFT und TAB. Nun erscheint ein kleines Menü, in dem man die gewünschte Form wählen oder bei einem Versehen mit N wieder weitermachen kann.

Bewegen Sie nun den Cursor auf einen zweiten Punkt, der dann Lage, Größe und Aussehen der gewünschten Figur bestimmt. Durch Druck auf COPY wird dieser festgelegt und die Figur gezeichnet. Darauf befindet man sich wieder im normalen Zeichenmodus. Um einen Bereich zu löschen, bestimmen Sie wie bei der Funktion "Rechteck" ein entsprechendes Feld. Auch Text kann eingefügt werden, indem man einfach die gewünschte Zeichentaste betätigt. Mit DEL wird das vorherige Zeichen gelöscht. Durch ENTER gelangt man mit dem Cursor in die nächste Zeile und an den linken Rand. Um das Editieren des Zeitungskopfes zu beenden, drücken Sie die TAB-Taste.

Schlagzeile

Falls sich noch keine Schlagzeile im Speicher befindet, fragt das Programm nach der Breite in Spalten (maximal 4). Nun können Sie den Text eingeben. Hier sind alle Zahlen, Großbuchstaben sowie die Sonderzeichen SPACE, !, (,), ,, -, ., /, : und ? erlaubt. Der Computer kontrolliert, daß Sie die gewählte Spaltenzahl nicht überschreiten. Mit ENTER wird die Eingabe der Schlagzeile abgeschlossen, mit DEL das letzte Zeichen gelöscht.

Text

Auch hier werden, wenn kein Text im Speicher steht, die Breite in Spalten und zusätzlich die Anzahl der Zeilen benötigt. Eine Spalte umfaßt 20 Zeichen. Das Editieren ist relativ einfach. Mit den Pfeiltasten bewegt man den Cursor, mit ENTER gelangt man in die nächste Zeile. CLR und DEL haben die gleichen Funktionen wie im normalen EDIT-Modus, d.h., CLR löscht das Zeichen, auf dem der Cursor steht, DEL das vorhergehende. Die Eingabe erfolgt im Einfügemodus. Mit TAB beenden Sie die Texteingabe und kehren ins Text-Menü zurück.

Hier noch ein Hinweis: Um beim Ausdruck die deutschen Sonderzeichen Ä, Ö, Ü, ä, ö, ü, ß und § zu

erhalten, sind die Zeichen [, \,], {, |, }, ~ (CTRL 2) und @ zu benutzen. Außerdem muß der Drucker auf den deutschen Zeichensatz eingestellt sein (meist über DIP-Schalter, s. entspr. Handbuch).

Seite

Dies ist der eigentliche Hauptteil des Programms, da hier aus den vorgefertigten Köpfen, Schlagzeilen und Texten die Seite zusammengestellt wird. Sie sehen stets links eine Übersicht über die zu editierende Seite und ihre Belegung der Zeilen und Spalten. Hier lassen sich Teile (Zeitungskopf, Schlagzeile, Text), die Sie zuvor erstellt und abgespeichert haben, wieder laden und auf der Seite plazieren. Dazu erscheint ein Rahmen, der die Größe des entsprechenden Teiles zeigt. Er läßt sich mit den Pfeiltasten bewegen und mit ENTER setzen. Das Banner findet immer oben in den ersten fünf Zeilen Platz. Bei "Bereich löschen" können Sie ebenfalls ein Auswahlrechteck plazieren, das sich mit SHIFT+ Pfeiltasten vergrößern und verkleinern läßt, sowohl in der Horizontalen als auch in der Vertikalen.

Seite drucken

Um eine Seite mit Zeitungskopf zu Papier zu bringen, müssen Sie die Diskette/Cassette mit dem benutzten Banner einlegen. Der Ausdruck kann mit TAB beendet werden.

Eintipphilfe

Geben Sie erst Listing 1 (Hauptprogramm) ein und speichern Sie es mit SAVE "DTP.GO" ab. Dann tippen Sie Listing 2 ab und legen es mit SAVE "DTP.LD1" auf einer anderen Diskette/Cassette ab. Nun starten Sie es mit RUN. Jetzt wird die Schrift für die Schlagzeilen erzeugt. Bei eventuellen DATA-Fehlern verbessern Sie die jeweilige Zeile. Wenn alles in Ordnung ist, legen Sie wieder die Diskette/Cassette mit dem Hauptprogramm ein und lassen den Binärcode durch Druck auf J hinter dem Hauptprogramm abspeichern. Nun tippen Sie Listing 3 ab und sichern es wieder vorsichtshalber mit SAVE "DTP.LD2" auf einem anderen Datenträger. Starten Sie dann das Programm und korrigieren Sie eventuelle DATA-Fehler. Ist alles korrekt, legen Sie wieder die Diskette/Cassette mit dem Hauptprogramm ein und lassen den Binärcode mit J hinter dem Schriftsatz abspeichern.

Hier noch ein Hinweis für Diskettenbenutzer: Zeile 1160 ist für die vortex-Floppy ausgelegt. Besitzer eines Schneider-Laufwerks müssen den ICAS-Befehl durch ein ITAPE-Kommando ersetzen. Damit das Programm Diskettenfehler erkennt, sind in den Zeilen 4950 bis 4970 per EDIT die Apostrophen zu löschen.

Sollte das Programm abbrechen, gelangt man ohne Datenverlust durch sofortiges Drücken von CTRL und kleiner ENTER-Taste wieder in das Hauptmenü (oder durch GOTO 1320).

Ralf Brostedt

Programm: Desktop Publishing

Computer: CPC 464/664/6128

Funktion: Anwendung

Listings: 3

Drucker: Epson (kompatible)

Sonstiges: Disketten-Laufwerke

```

<0953> 1000 'CPC Magazin presents:
<01BD> 1010 '
<0D8B> 1020 'The Original Desktop Publishing
<053D> 1030 '      Program
<00DC> 1040 '
<05E8> 1050 '      P A P E R M A K E R
<00F0> 1060 '
<00FA> 1070 '
<0934> 1080 '      (c) 1987 by Ralf Brostedt
<010E> 1090 '
<065C> 1100 '      Phone 02325-60865
<0122> 1110 '
<012C> 1120 '
<0136> 1130 '
<0B52> 1140 MEMORY 38499:LOAD"dtp.mc1",40700:LO
AD"dtp.mc2"
<0242> 1150 DEFINT a-z
<1429> 1160 disc=1:ON ERROR GOTO 1170:|CAS:OPEN
OUT"!d":MEMORY HIMEM-1:CLOSEOUT:|DISC:ON
ERROR GOTO 4890:GOTO 1180
<056E> 1170 disc=0:RESUME NEXT
<1DF5> 1180 put.banner=&9664:get.banner=&9687:b
.zeile=&9688:b.spalte=&9689:b.adr=&96B1
<0172> 1190 '
<1415> 1200 KEY DEF 68,0,151,152,151:KEY 151,CH
RS(254):KEY 152,CHRS(255):KEY 140,"GOTO
1320"+CHRS(13)
<07C0> 1210 SYMBOL 240,0,0,255,255,255,0,0,0
<1139> 1220 DIM z$(4,64),z(4,64),blen(90),text$(
25),adr(46),znr(90)
<0BD5> 1230 MODE 2:CALL put.banner:INK 0,0:INK
1,26:BORDER 6:PEN 1:PAPER 0
<0BA1> 1240 FOR i=32 TO 90:READ blen(i):NEXT i
<0783> 1250 DATA 6,8,0,0,0,0,0,0,8,8,0,0,5,7,5,
8
<185A> 1260 DATA 12,7,11,11,11,11,10,10,10,10,5
,0,0,0,0,10,0,11,12,11,12,11,11,12,12,6,
11,12,11,12,11,12,12,12,12,12,12,12,11,1
6,12,11,11
<0B77> 1270 FOR i=32 TO 90:READ znr(i):NEXT i
<1E6B> 1280 DATA 1,2,0,0,0,0,0,0,3,4,0,0,5,6,7,
8,9,10,11,12,13,14,15,16,17,18,19,0,0,0,
0,20,0,21,22,23,24,25,26,27,28,29,30,31,
32,33,34,35,36,37,38,39,40,41,42,43,44,4
5,46
<1A82> 1290 i=&9EFC:FOR i1=32 TO 90:adr(znr(i1)
)=i:i=i+blen(i1)*4:NEXT i1
<08D3> 1300 FOR i=1 TO 4:READ fun$(i):NEXT
<0EBA> 1310 DATA Rechteck,Kreis,Linie,Bereich 1
oeschen
<1799> 1320 WINDOW 1,80,1,25:CLS:LOCATE 31,1:PR
INT"P A P E R M A K E R":LOCATE 1,2:PR
INT STRINGS(80,240):WINDOW 1,80,3,25:CL
S:LOCATE 36,3:PRINT"HAUPTMENUE"
<050B> 1330 LOCATE 34,7:PRINT"1) Seite"
<082E> 1340 LOCATE 34,9:PRINT"2) Zeitungskopf"
<07A8> 1350 LOCATE 34,11:PRINT"3) Schlagzeile"
<04E8> 1360 LOCATE 34,13:PRINT"4) Text"
<04DC> 1370 LOCATE 34,15:PRINT"E) Ende"
<0E27> 1380 GOSUB 4340:IF(a$<"1"OR a$>"4")AND a
$<>"E"THEN 1380

```

```

<1379> 1390 IF a$="E"THEN GOSUB 4360:IF flag=1
THEN CALL &BB00:MODE 2:WHILE INKEY$<>"":
WEND:END ELSE 1380
<07F2> 1400 ON VAL(a$)GOTO 1440,2430,3040,3410
<014F> 1410 '
<0450> 1420 '***** Seite
<0163> 1430 '
<1077> 1440 CLS:ORIGIN 0,0,0,639,399,0:PLOT 0,0
,1:DRAW 0,385:DRAW 321,0:DRAW 0,-385:
DRAW-321,0:ORIGIN 2,2,2,319,383,2
<016C> 1450 CLG 0
<0335> 1460 WINDOW 42,80,3,25
<22D1> 1470 FOR i1=1 TO 64:FOR i2=1 TO 4:IF z(i
2,i1)>0 THEN PLOT(i2-1)*80+1,(384-((i1-1)
)*6)-1,1:DRAW 78,0:MOVER 0,-3:DRAW-78
,0
<042A> 1480 NEXT i2,i1
<07E5> 1490 CLS:LOCATE 1,3:PRINT"Menue: Seite"
<096B> 1500 LOCATE 1,7:PRINT"1) Seite editieren
"
<095D> 1510 LOCATE 1,9:PRINT"2) Seite speichern
<07D8> 1520 LOCATE 1,11:PRINT"3) Seite laden"
<0935> 1530 LOCATE 1,13:PRINT"4) Seite loeschen
"
<07DD> 1540 LOCATE 1,15:PRINT"5) Seite drucken"
<06F7> 1550 LOCATE 1,17:PRINT"0) Hauptmenue"
<09DC> 1560 GOSUB 4340:IF a$<"0"OR a$>"5"THEN 1
560
<0978> 1570 ON VAL(a$)+1 GOTO 1320,1580,2240,23
00,2370,3850
<0903> 1580 CLS:LOCATE 1,3:PRINT"Seite editiere
n:"
<0AB9> 1590 LOCATE 1,7:PRINT"1) Zeitungskopf se
tzen"
<0A27> 1600 LOCATE 1,9:PRINT"2) Schlagzeile set
zen"
<0773> 1610 LOCATE 1,11:PRINT"3) Text setzen"
<0BA6> 1620 LOCATE 1,13:PRINT"4) Zeitungskopf 1
oeschen"
<0957> 1630 LOCATE 1,15:PRINT"5) Bereich loesch
en"
<0785> 1640 LOCATE 1,17:PRINT"0) Menue: Seite"
<0A90> 1650 GOSUB 4340:IF a$<"0"OR a$>"5"THEN 1
650
<0AEF> 1660 ON VAL(a$)+1 GOTO 1490,1670,1770,19
10,1730,2060
<18A6> 1670 CLS:LOCATE 1,3:t1$="Zeitungskopf se
tzen":PRINT t1$:t2$="KPF":GOSUB 4360:IF
flag=0 THEN 1580
<073C> 1680 GOSUB 4410:IF flag=1 THEN 1580
<039A> 1690 LOAD name$
<0DF5> 1700 FOR i1=1 TO 5:FOR i2=1 TO 4:z(i2,i1
)=1
<178D> 1710 PLOT(i2-1)*80+1,(384-((i1-1)*6)-1),
1:DRAW 0,-3:DRAW 78,0:DRAW 0,3:DRAW-
78,0:NEXT i2,i1
<0C05> 1720 banner$=name$:banner=1:GOTO 1580
<073B> 1730 GOSUB 4360:IF flag=0 THEN 1580
<1583> 1740 banner=0:FOR i1=1 TO 5:FOR i2=1 TO
4:z(i2,i1)=0:NEXT i2,i1
<0C86> 1750 FOR i=354 TO 383 STEP 2:PLOT 0,i,0:
DRAW 322,0:NEXT i
<0200> 1760 GOTO 1580
<1827> 1770 CLS:LOCATE 1,3:t1$="Schlagzeile set
zen":PRINT t1$:t2$="HDL":GOSUB 4360:IF
flag=0 THEN 1580
<07A0> 1780 GOSUB 4410:IF flag=1 THEN 1580
<0F18> 1790 OPENIN name$:INPUT#9,a:INPUT#9,brei
te:LINE INPUT#9,headl$:CLOSEIN
<1633> 1800 breite=(breite+6)/120:x=1:y=1:IF ba
nner=1 THEN y=6
<0520> 1810 PRINT CHRS(23)+CHRS(1);
<1BB3> 1820 PLOT(x-1)*80-1,(384-((y-1)*6))-1,1:
DRAW 0,-24:DRAW 80*breite,0:DRAW 0,24
:DRAW-80*breite,0
<1EDB> 1830 a$=INKEY$:PLOT(x-1)*80-1,(384-((y-1)
)*6))-1,1:DRAW 0,-24:DRAW 80*breite,0:
DRAW 0,24:DRAW-80*breite,0
<1A4E> 1840 IF a$=CHRS(240)THEN y=y-1:IF y<bann
er*5+1 THEN y=y+1:GOTO 1820 ELSE GOTO 18
20
<0DFC> 1850 IF a$=CHRS(241)THEN y=y-(y<63):GOTO
1820
<0DB6> 1860 IF a$=CHRS(242)THEN x=x+(x>1):GOTO
1820

```



```

<11D0> 1870 IF a$=CHR$(243) THEN x=x-(x<5-breite)
        :GOTO 1820
<0B39> 1880 IF a$<>CHR$(13) AND a$<>CHR$(254) THEN
        N 1820
<056F> 1890 PRINT CHR$(23)+CHR$(0);
<41CE> 1900 FOR i=x TO x+breite-1:FOR il=y TO y
        +3:z(i,il)=2:z$(i,il)=CHR$(il-y+1)+CHR$(
        breite)+head1$:PLOT(i-1)*80+1,(384-((il-
        1)*6)-1),1:DRAW 0,-3:DRAW 78,0:DRAW 0
        ,3:DRAW -78,0:NEXT il,i:GOTO 1580
<150F> 1910 CLS:LOCATE 1,3:t1$="Text setzen":PR
        INT t1$:t2$=".TXT":GOSUB 4360:IF flag=0
        THEN 1580
<072D> 1920 GOSUB 4410:IF flag=1 THEN 1580
<1FC6> 1930 OPENIN name$:INPUT#9,xlen:INPUT#9,y
        len:FOR i=1 TO ylen:LINE INPUT#9,text$(i
        ):NEXT i:CLOSEIN:breite=xlen/20
<0CC3> 1940 x=1:y=1:IF banner=1 THEN y=6
<05AC> 1950 PRINT CHR$(23)+CHR$(1);
<2289> 1960 PLOT(x-1)*80-1,(384-((y-1)*6))-1,1:
        DRAW 0,-6*ylen:DRAW 80*breite,0:DRAW
        0,6*ylen:DRAW-80*breite,0
<25B1> 1970 a$=INKEY$:PLOT(x-1)*80-1,(384-((y-1
        )*6))-1,1:DRAW 0,-6*ylen:DRAW 80*breit
        e,0:DRAW 0,6*ylen:DRAW-80*breite,0
<1B30> 1980 IF a$=CHR$(240) THEN y=y-1:IF y<bann
        er*5+1 THEN y=y+1:GOTO 1960 ELSE 1960
<1258> 1990 IF a$=CHR$(241) THEN y=y-(y<65-ylen)
        :GOTO 1960
<0ECE> 2000 IF a$=CHR$(242) THEN x=x+(x>1):GOTO
        1960
<12E8> 2010 IF a$=CHR$(243) THEN x=x-(x<5-breite)
        :GOTO 1960
<0C51> 2020 IF a$<>CHR$(13) AND a$<>CHR$(254) THEN
        N 1960
<05FB> 2030 PRINT CHR$(23)+CHR$(0);
<3188> 2040 FOR i=x TO x+breite-1:FOR il=y TO y
        +ylen-1:z(i,il)=3:PLOT(i-1)*80+1,(384-((
        il-1)*6)-1),1:DRAW 0,-3:DRAW 78,0:DRAW
        0,3:DRAW-78,0:NEXT il,i
<2D91> 2050 FOR i=1 TO ylen:a$=text$(i)+" ":FOR
        il=1 TO breite:i2=il+x-1:z$(i2,il+y-1)=M
        ID$(a$(i1-1)*20+1,20):NEXT il,i:GOTO 15
        80
<0936> 2060 CLS:LOCATE 1,3:PRINT"Bereich loesch
        en:"
<0691> 2070 GOSUB 4360:IF flag=0 THEN 1580
<12A1> 2080 x=1:breite=1:y1=1:y=1:IF banner=1 T
        HEN y=6
<0539> 2090 PRINT CHR$(23)+CHR$(1);
<1FF6> 2100 PLOT(x-1)*80-1,(384-((y-1)*6))-1,1:
        DRAW 0,-6*y1:DRAW 80*breite,0:DRAW 0,
        y1*6:DRAW-80*breite,0
<231E> 2110 a$=INKEY$:PLOT(x-1)*80-1,(384-((y-1
        )*6))-1,1:DRAW 0,-6*y1:DRAW 80*breite,
        0:DRAW 0,y1*6:DRAW-80*breite,0
<0BB7> 2120 IF a$=CHR$(13) OR a$=CHR$(254) THEN 2
        220
<19E1> 2130 IF a$=CHR$(240) THEN y=y-1:IF y<bann
        er*5+1 THEN y=y+1:GOTO 2100 ELSE 2100
<106C> 2140 IF a$=CHR$(241) THEN y=y-(y<65-y1):G
        OTO 2100
<0DF2> 2150 IF a$=CHR$(242) THEN x=x+(x>1):GOTO
        2100
<120C> 2160 IF a$=CHR$(243) THEN x=x-(x<5-breite)
        :GOTO 2100
<0EA1> 2170 IF a$=CHR$(244) THEN y1=y1+(y1>1):GO
        TO 2100
<0ED4> 2180 IF a$=CHR$(245) THEN y1=y1-(y1<25):G
        OTO 2100
<1436> 2190 IF a$=CHR$(246) THEN breite=breite+(
        breite>1):GOTO 2100
<1448> 2200 IF a$=CHR$(247) THEN breite=breite-(
        breite<4):GOTO 2100
<01CE> 2210 GOTO 2100
<0C2A> 2220 PRINT CHR$(23)+CHR$(0);:GOSUB 4360:
        IF flag=0 THEN 1580
<314A> 2230 FOR i=x TO x+breite-1:FOR il=y TO y
        +y1-1:z(i,il)=0:PLOT(i-1)*80+1,(384-((il
        -1)*6)-1),0:DRAW 0,-3:DRAW 78,0:DRAW
        0,3:DRAW-78,0:NEXT il,i:GOTO 1580
<1082> 2240 t1$="Seite speichern":t2$=".PGE":C
        LS:LOCATE 1,3:PRINT t1$
<07EA> 2250 GOSUB 4360:IF flag=0 THEN 1490
<0827> 2260 GOSUB 4410:IF flag=1 THEN 1490

<1250> 2270 OPENOUT name$:PRINT#9,banner:IF ban
        ner=1 THEN PRINT#9,banner$
<163E> 2280 FOR i=1 TO 64:FOR il=1 TO 4:PRINT#9
        ,z(i,il):PRINT#9,z$(i,il):NEXT il,i
<0345> 2290 CLOSEOUT:GOTO 1490
<0EC2> 2300 CLS:t1$="Seite laden":t2$=".PGE":LO
        CATE 1,3:PRINT t1$
<0727> 2310 GOSUB 4360:IF flag=0 THEN 1490
<0764> 2320 GOSUB 4410:IF flag=1 THEN 1490
<121C> 2330 OPENIN name$:INPUT#9,banner:IF bann
        er=1 THEN LINE INPUT#9,banner$
<160B> 2340 FOR i=1 TO 64:FOR il=1 TO 4:INPUT#9
        ,z(i,il):LINE INPUT#9,z$(i,il):NEXT il,i
<00C5> 2350 CLOSEIN
<01D8> 2360 GOTO 1450
<0F8D> 2370 CLS:LOCATE 1,3:PRINT"Seite loeschen
        ":GOSUB 4360:IF flag=0 THEN 1490
<07CB> 2380 CLS:LOCATE 1,10:PRINT"Ich loesche..
        ."
<1B31> 2390 banner=0:FOR i=1 TO 64:FOR il=1 TO
        4:z(i,il)=0:z$(i,il)="" :NEXT il,i:GOTO 1
        450
<0131> 2400 '
<0748> 2410 '***** Zeitungskopf
<0145> 2420 '
<0E3C> 2430 ORIGIN 0,0,0,640,0,400:CLS:LOCATE 3
        1,3:PRINT"Menue: Zeitungskopf"
<0C5A> 2440 LOCATE 30,7:PRINT"1) Zeitungskopf e
        ditieren"
<0C6F> 2450 LOCATE 30,9:PRINT"2) Zeitungskopf s
        peichern"
<0AC7> 2460 LOCATE 30,11:PRINT"3) Zeitungskopf
        laden"
<0C24> 2470 LOCATE 30,13:PRINT"4) Zeitungskopf
        loeschen"
<07C3> 2480 LOCATE 30,15:PRINT"0) Hauptmenue"
<0B25> 2490 GOSUB 4340:IF a$<"0" OR a$>"4" THEN 2
        490
<09CF> 2500 ON VAL(a$)+1 GOTO 1320,2510,2930,29
        70,2910
<0D1F> 2510 CLS:LOCATE 29,3:PRINT"X Zeitungskop
        f editieren X"
<1032> 2520 PLOT 79,105,1:DRAW 481,0:DRAW 0,7
        1:DRAW-481,0:DRAW 0,-71:ORIGIN 80,106,
        80,559,106,175
<0613> 2530 CALL get.banner
<0637> 2540 x=240:y=34
<0606> 2550 PRINT CHR$(23)+CHR$(1);
<0C7B> 2560 PLOT x+4,y,1:DRAW-7,0:PLOT x,y+4:D
        RAW 0,-7
<075A> 2570 a$=INKEY$:IF a$="" THEN 2570
<0C8F> 2580 PLOT x+4,y,1:DRAW-7,0:PLOT x,y+4:D
        RAW 0,-7
<044C> 2590 a=ASC(a$)
<10CE> 2600 IF a=254 THEN CALL put.banner:PRINT
        CHR$(23)+CHR$(0);:GOTO 2430
<0603> 2610 IF a=255 THEN 2730
<0DC9> 2620 IF a=240 THEN y=y-(y<69)*2:GOTO 256
        0
<0D7F> 2630 IF a=241 THEN y=y+(y>0)*2:GOTO 2560
<0D72> 2640 IF a=243 THEN x=x-(x<479):GOTO 2560
<0C89> 2650 IF a=242 THEN x=x+(x>0):GOTO 2560
<1915> 2660 IF a=127 THEN PRINT CHR$(23)+CHR$(0
        );:PLOT x-8,y:TAG:PRINT" ";:TAGOFF:x=MAX
        (0,x-8):GOTO 2550
<0D9C> 2670 IF a=13 THEN y=MAX(0,y-16):x=0:GOTO
        2560
<099F> 2680 IF a=224 THEN PLOT x,y,1:GOTO 2560
<0887> 2690 IF a$<" " OR a$>" " THEN 2560
<1895> 2700 PRINT CHR$(23)+CHR$(0);:PLOT x,y,1:
        TAG:PRINT a$;:TAGOFF:x=x+8:IF x>479 THEN
        x=479
<0287> 2710 GOTO 2550
<07B7> 2720 '*** Malfunktionen:
<1437> 2730 LOCATE 16,22:PRINT"R)echteck K)reis
        L)inie B)ereich loeschen N)ichts"
<08AE> 2740 a$=INKEY$:IF a$="" THEN 2740
<0FA6> 2750 ON INSTR("RKLBN",UPPER$(a$))+1 GOTO
        2740,2760,2760,2760,2760,2900
<0FBB> 2760 LOCATE 16,22:PRINT SPACES(50);:funk
        tion=INSTR("RKLBN",UPPER$(a$))
<11E8> 2770 a$=fun$(funktion):LOCATE (80-LEN(a$
        ))\2+1,22:PRINT a$
<129E> 2780 IF funktion=4 THEN funktion=1:ll=3
        ELSE ll=0

```

```

<144F> 2790 x1=x:y1=y:IF funktion=2 THEN ORIGIN
      80+x,106+y
<098F> 2800 ON funktion GOSUB 4480,4500,4560
<093A> 2810 a$=INKEY$:IF a$="" THEN 2810
<1990> 2820 a=INSTR(CHRS$(240)+CHRS$(241)+CHRS$(24
      2)+CHRS$(243)+CHRS$(224),a$):IF a=0 THEN 2
      810
<0C8A> 2830 a=a-1:ON funktion GOSUB 4480,4500,4
      560
<1176> 2840 a=a+1:IF a=1 THEN y=y-(y<69)*2:GOTO
      2800
<0D51> 2850 IF a=2 THEN y=y+(y>0)*2:GOTO 2800
<0D44> 2860 IF a=4 THEN x=x-(x<479):GOTO 2800
<0C5B> 2870 IF a=3 THEN x=x+(x>0):GOTO 2800
<1689> 2880 PRINT CHR$(23)+CHR$(0);:ON funktion
      +11 GOSUB 4480,4500,4560,4580:PRINT CHR$(
      23)+CHR$(1);
<0FB7> 2890 IF funktion=2 THEN ORIGIN 80,106:x=
      x1:y=y1
<0531> 2900 LOCATE 1,22:PRINT CHR$(20);:GOTO 25
      60
<0731> 2910 GOSUB 4360:IF flag=0 THEN 2430
<07AD> 2920 CLS:CALL put.banner:GOTO 2430
<0E67> 2930 CLS:t1$="Speichern":LOCATE 36,3:PR
      INT t1$;:t2$=".KPF"
<074F> 2940 GOSUB 4360:IF flag=0 THEN 2430
<084A> 2950 GOSUB 4600:IF flag=1 THEN 2430
<0953> 2960 SAVE name$,b,b.adr,2100:GOTO 2430
<0CD0> 2970 t1$="Laden":CLS:LOCATE 38,3:PRINT
      t1$;:t2$=".KPF"
<0777> 2980 GOSUB 4360:IF flag=0 THEN 2430
<0872> 2990 GOSUB 4600:IF flag=1 THEN 2430
<0529> 3000 LOAD name$:GOTO 2430
<0195> 3010 '
<070D> 3020 '***** Schlagzeile
<01A9> 3030 '
<0A9B> 3040 CLS:LOCATE 32,3:PRINT"Menue: Schlag
      zeile"
<0C1E> 3050 LOCATE 29,7:PRINT"1) Schlagzeile ed
      itieren"
<0C33> 3060 LOCATE 29,9:PRINT"2) Schlagzeile sp
      eichern"
<0A8B> 3070 LOCATE 29,11:PRINT"3) Schlagzeile l
      aden"
<0AE9> 3080 LOCATE 29,13:PRINT"4) Schlagzeile l
      oeschen"
<1784> 3090 LOCATE 29,15:PRINT"0) Hauptmenue":I
      F hlen>0 THEN LOCATE 30,18:PRINT"Schlagz
      eile im Speicher"
<09EF> 3100 GOSUB 4340:IF a$<"0"OR a$>"4"THEN 3
      100
<08D5> 3110 ON VAL(a$)+1 GOTO 1320,3120,3290,33
      30,3270
<0BAD> 3120 CLS:LOCATE 30,3:PRINT"Schlagzeile e
      ditieren:"
<0604> 3130 IF hlen>0 THEN 3170
<1A59> 3140 LOCATE 1,10:PRINT"Bitte geben Sie d
      ie Breite der Schlagzeile an: Spalten=";
      :p=POS(#0)
<1485> 3150 LOCATE p,10:PRINT" ";:LOCATE
      p,10:INPUT"slen:IF slen<1 OR slen>4 T
      HEN 3150
<087A> 3160 slen=slen*120-6
<07C4> 3170 LOCATE 1,13:PRINT">" + head1$+" "
<08D3> 3180 GOSUB 4340:IF a$=CHRS$(127) THEN 3240
<06BA> 3190 IF a$=CHRS$(13) THEN 3040
<0B65> 3200 IF ASC(a$)<32 OR ASC(a$)>90 THEN 31
      80
<08E9> 3210 IF blen(ASC(a$))=0 THEN 3180
<0E59> 3220 IF hlen+blen(ASC(a$))>slen THEN 318
      0
<1503> 3230 head1$=head1$+a$:hlen=hlen+blen(ASC
      (a$)):GOTO 3170
<0884> 3240 IF hlen<1 THEN PRINT"Q";:GOTO 3170
<1F3C> 3250 a$=RIGHT$(head1$,1):head1$=LEFT$(he
      ad1$,LEN(head1$)-1):hlen=hlen-blen(ASC(a
      $))
<021E> 3260 GOTO 3170
<073B> 3270 GOSUB 4360:IF flag=0 THEN 3100
<09AC> 3280 head1$="":hlen=0:GOTO 3040
<0E50> 3290 CLS:LOCATE 36,3:t1$="Speichern":PRI
      NT t1$;:t2$=".HDL"
<081C> 3300 GOSUB 4360:IF flag=0 THEN 3040
<0917> 3310 GOSUB 4600:IF flag=1 THEN 3040
<10F4> 3320 OPENOUT name$:PRINT#9,hlen:PRINT#9,
      slen:PRINT#9,head1$:CLOSEOUT:GOTO 3040

<10A6> 3330 CLS:LOCATE 32,3:t1$="Schlagzeile la
      den":t2$=".HDL":PRINT t1$
<0745> 3340 GOSUB 4360:IF flag=0 THEN 3040
<0840> 3350 GOSUB 4600:IF flag=1 THEN 3040
<0EBF> 3360 OPENIN name$:INPUT#9,hlen:INPUT#9,s
      len:LINE INPUT#9,head1$:CLOSEIN
<020A> 3370 GOTO 3040
<0109> 3380 '
<03B4> 3390 '***** Text
<011D> 3400 '
<0766> 3410 CLS:LOCATE 35,3:PRINT"Menue: Text"
<08C9> 3420 LOCATE 33,7:PRINT"1) Text editieren
      "
<08DE> 3430 LOCATE 33,9:PRINT"2) Text speichern
      "
<0736> 3440 LOCATE 33,11:PRINT"3) Text laden"
<0893> 3450 LOCATE 33,13:PRINT"4) Text loeschen
      "
<079E> 3460 LOCATE 33,15:PRINT"0) Hauptmenue"
<0E41> 3470 IF xlen>0 THEN LOCATE 33,18:PRINT"T
      ext im Speicher"
<0AE9> 3480 GOSUB 4340:IF a$<"0"OR a$>"4"THEN 3
      480
<0A2E> 3490 ON VAL(a$)+1 GOTO 1320,3500,3750,37
      80,3730
<07A5> 3500 CLS:IF xlen>0 THEN 3570
<0C47> 3510 LOCATE 35,3:PRINT CHR$(24)+" Neuer
      Text "+CHR$(24)
<18E8> 3520 LOCATE 1,9:PRINT"Bitte geben Sie di
      e Groesse des neuen Textes ein: ";:p=POS
      (#0)
<199C> 3530 LOCATE p,9:PRINT"Spalten="
      ";:LOCATE p+8,9:INPUT"xlen:IF xlen<1 OR
      xlen>4 THEN 3530
<197D> 3540 LOCATE p,10:PRINT"Zeilen="
      ";:LOCATE p+8,10:INPUT"ylen:IF ylen<1 OR
      ylen>25 THEN 3540
<079C> 3550 xlen=xlen*20
<1246> 3560 FOR i=1 TO ylen:text$(i)=SPACES(xle
      n-1):NEXT i
<315B> 3570 xlen=xlen-1:x=(80-xlen)/2+1:y=26-y
      len:CLS:WINDOW#1,x,xlen+y,25:PEN#1,0:PA
      PER#1,1:WINDOW SWAP 0,1:FOR i=1 TO ylen:
      LOCATE 1,i:PRINT text$(i);:NEXT i
<051F> 3580 v=1:w=1
<0BFD> 3590 LOCATE 1,w:PRINT text$(w);:LOCATE v
      ,w:CALL &BB81
<0E6E> 3600 a$=INKEY$:IF a$="" THEN 3600 ELSE a=
      ASC(a$):CALL &BB84
<0C53> 3610 IF a=240 THEN w=w+(w>1):GOTO 3590
<0E9E> 3620 IF a=241 THEN w=w-(w<ylen):GOTO 359
      0
<0C66> 3630 IF a=242 THEN v=v+(v>1):GOTO 3590
<0EAF> 3640 IF a=243 THEN v=v-(v<xlen):GOTO 359
      0
<0FE1> 3650 IF a=13 THEN v=1:w=w-(w<ylen):GOTO
      3590
<1FEF> 3660 IF a=127 THEN IF v>1 THEN MID$(text
      $(w),v-1)=MID$(text$(w),v)+" ":v=v-1:GOT
      O 3590 ELSE PRINT"Q";:GOTO 3590
<146D> 3670 IF a=16 THEN MID$(text$(w),v)=MID$(
      text$(w),v+1)+" ":GOTO 3590
<060C> 3680 IF a=254 THEN 3710
<0A89> 3690 IF a<32 OR a>126 THEN PRINT"Q";:GOT
      O 3590
<25C0> 3700 text$(w)=LEFT$(LEFT$(text$(w),v-1)+
      a$+MID$(text$(w),v),LEN(text$(w))):v=MIN
      (v+1,xlen):GOTO 3590
<1150> 3710 WINDOW SWAP 0,1:CLS#7:LOCATE#7,31,1
      :PRINT#7,"P A P E R M A K E R";:LOCATE#
      7,1,2:PRINT#7,STRING$(80,240);
<01DD> 3720 GOTO 3410
<0B4F> 3730 GOSUB 4360:IF flag=1 THEN xlen=0:GO
      TO 3410
<0237> 3740 GOTO 3480
<0E81> 3750 CLS:LOCATE 36,3:t1$="Speichern":t2
      $=".TXT":PRINT t1$
<0FC6> 3760 GOSUB 4360:IF flag=0 THEN 3410 ELSE
      GOSUB 4600:IF flag=1 THEN 3410
<195A> 3770 OPENOUT name$:PRINT#9,xlen:PRINT#9,
      ylen:FOR i=1 TO ylen:PRINT#9,text$(i):NE
      XT i:CLOSEOUT:GOTO 3410
<0E8D> 3780 CLS:LOCATE 36,3:t1$="Text laden":t2
      $=".TXT":PRINT t1$
<0FE4> 3790 GOSUB 4360:IF flag=0 THEN 3410 ELSE
      GOSUB 4600:IF flag=1 THEN 3410

```

```

<1F33> 3800 OPENIN name$:INPUT#9,xlen:xlen=xlen
-1:INPUT#9,ylen:FOR i=1 TO ylen:LINE INP
UT#9,text$(i):NEXT i:CLOSEIN
<0237> 3810 GOTO 3410
<01C2> 3820 '
<07D7> 3830 '***** Seite drucken
<00D7> 3840 '
<1607> 3850 CLS:WINDOW SWAP 0,7:PEN 1:PAPER 0:L
OCATE 14,10:PRINT"Ich drucke...":LOCAT
E 10,12:PRINT"Unterbrechen mit <TAB>]"
<01B4> 3860 GOSUB 4760
<05F1> 3870 GOSUB 4670:IF fff THEN 4260
<09A9> 3880 WIDTH 255:PRINT#8,CHR$(27)+"@";'res
et
<0A64> 3890 PRINT#8,CHR$(27)+"x"+CHR$(0);'NLQ a
us
<10BB> 3900 PRINT#8,CHR$(27)+"A"+CHR$(7);'7 Pun
kte Zeilenvorschub
<0615> 3910 PRINT#8,CHR$(13);'POS(#8)=1
<1326> 3920 grafik1$=CHR$(27)+"*"+CHR$(0)+CHR$(
120)+CHR$(0)'120 Punkte
<09DF> 3930 grafik2$=CHR$(27)+"*"+CHR$(0)
<09C3> 3940 anf=1:IF banner=0 THEN 4180
<1CB0> 3950 a$="Insert Disc with file "+banner$
:LOCATE(40-LEN(a$))/2+1,8:PRINT a$;:CALL
&BB18:LOCATE 1,8:PRINT SPC(39);
<09A0> 3960 name$=banner$:LOAD name$
<0363> 3970 anf=6
<1FF2> 3980 adr=b.adr:FOR i1=1 TO 5:FOR i2=1 TO
2:FOR i3=0 TO 45 STEP 15:PRINT#8,grafik
1$;:FOR i5=i3 TO i3+14
<1946> 3990 FOR i4=adr TO adr+180 STEP 60:byte(
(i4-adr)/60)=PEEK(i4):NEXT i4
<0512> 4000 IF i2=2 THEN 4110
<0720> 4010 FOR i4=7 TO 0 STEP -1
<10EB> 4020 byte=0:IF(byte(0)AND 2+i4)<>0 THEN
byte=&X11000000
<10EC> 4030 IF(byte(1)AND 2+i4)<>0 THEN byte=by
te OR &X11000
<10E5> 4040 IF(byte(2)AND 2+i4)<>0 THEN byte=by
te OR &X110
<10DC> 4050 IF(byte(3)AND 2+i4)<>0 THEN byte=by
te OR 1
<06AF> 4060 GOSUB 4670:IF fff THEN 4260
<0800> 4070 PRINT#8,CHR$(byte);:NEXT i4
<0A93> 4080 adr=adr+1:NEXT i5:NEXT i3
<108D> 4090 adr=adr+120+((i2-1)*60):PRINT#8:NEX
T i2,i1
<0160> 4100 GOTO 4180
<0685> 4110 FOR i4=7 TO 0 STEP -1
<1030> 4120 byte=0:IF(byte(0)AND 2+i4)<>0 THEN
byte=&X10000000
<1069> 4130 IF(byte(1)AND 2+i4)<>0 THEN byte=by
te OR &X110000
<1050> 4140 IF(byte(2)AND 2+i4)<>0 THEN byte=by
te OR &X1100
<1052> 4150 IF(byte(3)AND 2+i4)<>0 THEN byte=by
te OR &X11
<0614> 4160 GOSUB 4670:IF fff THEN 4260
<0949> 4170 PRINT#8,CHR$(byte);:NEXT i4:GOTO 40
80
<0665> 4180 FOR i=anf TO 64
<04A1> 4190 FOR i1=1 TO 4
<073C> 4200 GOSUB 4670:IF fff=1 THEN 4260
<0B79> 4210 IF z(i1,i)=0 THEN PRINT#8,SPC(20);:
GOTO 4240
<0A59> 4220 IF z(i1,i)=2 THEN GOSUB 4780:GOTO 4
240
<0C4A> 4230 IF z(i1,i)=3 THEN PRINT#8,z$(i1,i);
<03A0> 4240 NEXT i1:PRINT#8
<041E> 4250 NEXT i:GOTO 4270
<0CAC> 4260 LOCATE 10,12:PRINT" Druck unterbro
chen ";:GOTO 4280
<0909> 4270 LOCATE 10,12:PRINT" Drucken End
e ";
<0A57> 4280 LOCATE 11,20:PRINT" Druecke eine Ta
ste ";
<0709> 4290 CALL &BB18:WINDOW SWAP 0,7:CLG 0:GO
TO 1440
<01A4> 4300 '
<088C> 4310 '***** Unterprogramme
<01B8> 4320 '
<080D> 4330 '--- Taste abfragen:
<0C71> 4340 a$="":WHILE a$="":a$=UPPER$(INKEY$)
:WEND:RETURN

<091E> 4350 '--- Wirklich?-Abfrage:
<0CC2> 4360 flag=0:LOCATE 33,22:PRINT"Wirklich?
(J/N)";:GOSUB 4340
<08AB> 4370 IF a$="J"THEN flag=1:GOTO 4390
<0760> 4380 IF a$<>"N"THEN GOSUB 4340:GOTO 4370
<0521> 4390 LOCATE 33,22:PRINT SPACES(16);:RETU
RN
<137F> 4400 '---Directory und Dateinamen eingeb
en (Seitenmenue):
<13DB> 4410 LOCATE 1,5:IF disc=1 THEN a$="*"+t2
$:|DIR,@a$:GOSUB 4340:CLS:LOCATE 1,3:PRI
NT t1$
<0C4E> 4420 LOCATE 1,10:PRINT"Bitte Dateinamen
eingeben:"
<16E8> 4430 LOCATE 1,11:PRINT" ";:LOCATE
1,11:INPUT"",name$:IF LEN(name$)>8 THEN
PRINT:PRINT"Max. 8 Zeichen! ":GOTO 443
0
<1170> 4440 IF INSTR(name$,".")<>0 THEN PRINT:P
RINT"Keine Extensions!":GOTO 4430
<0C06> 4450 flag=0:IF name$=""THEN flag=1
<0D71> 4460 PRINT:PRINT SPC(21);:name$=UPPER$(n
ame$+t2$):RETURN
<0897> 4470 '--- Zeitungskopf: Box
<11C9> 4480 PLOT x1,y1,1:DRAW x1,y:DRAW x,y:DRA
W x,y1:DRAW x1,y1:RETURN
<0982> 4490 '--- Zeitungskopf: Kreis
<1049> 4500 radius=SQR((x-x1)^2+(y-y1)^2)
<099C> 4510 IF a=5 THEN PRINT CHR$(23)+CHR$(0);
<12E4> 4520 FOR i=0 TO radius STEP((a=5)+1)*(ra
dius/3)+1
<330D> 4530 i1=SQR(radius^2-i^2):PLOT i,i1:PLOT
-i,i1:PLOT i,-i1:PLOT-i,-i1:PLOT i1,i:PL
OT i1,-i1:PLOT-i1,i1:PLOT-i1,-i1:IF i<i1 TH
EN NEXT i
<06A0> 4540 PRINT CHR$(23)+CHR$(1);:RETURN
<09B1> 4550 '--- Zeitungskopf: Linie
<082C> 4560 PLOT x1,y1:DRAW x,y:RETURN
<08CC> 4570 '--- Bereich loeschen:
<1B2E> 4580 PRINT CHR$(23)+CHR$(0);:FOR i=MIN(x
,x1)TO MAX(x,x1):PLOT i,y,0:DRAW i,y1:NE
XT i:RETURN
<14D0> 4590 '--- Directory und Dateinamen einge
ben (sonst. Menues):
<1AB8> 4600 LOCATE 1,4:IF disc=1 THEN a$="*"+t2
$:|DIR,@a$:GOSUB 4340:CLS:LOCATE(80-LEN(
t1$))/2+1,3:PRINT t1$
<105C> 4610 LOCATE 1,10:PRINT"Bitte Dateinamen
eingeben: ";:p=POS(#0)
<1961> 4620 LOCATE p,10:PRINT" ";:LOCAT
E p,10:INPUT"",name$:IF LEN(name$)>8 THE
N PRINT:PRINT"Max. 8 Buchstaben!":GOTO 4
620
<112A> 4630 IF INSTR(name$,".")<>0 THEN PRINT:P
RINT"Keine Extensions!":GOTO 4620
<0BC5> 4640 flag=0:IF name$=""THEN flag=1
<0D25> 4650 PRINT:PRINT SPACES(21);:name$=UPPER$(
name$+t2$):RETURN
<0DE0> 4660 '--- Drucker bereit? (20 mal versuc
hen):
<0D41> 4670 fff=0:IF INKEY$=CHR$(254) THEN fff=
1:RETURN
<0836> 4680 IF(INP(&F500)AND 64)=0 THEN 4760
<1090> 4690 versuch=versuch-1:IF versuch>0 THEN
4680
<1AC9> 4700 LOCATE 10,12:PRINT" Drucker nicht b
ereit ";:LOCATE 10,13:PRINT"
";:LOCATE 10,14:PRINT"W)eiter
oder S)toppen?";
<0DA1> 4710 a$=UPPER$(INKEY$):IF a$="S"THEN fff
=1:GOTO 4760
<0569> 4720 IF a$<>"W"THEN 4710
<0B21> 4730 LOCATE 10,12:PRINT"Unterbrechen mi
t <TAB>]"
<046A> 4740 LOCATE 10,14:PRINT SPC(22);
<069A> 4750 versuch=20:GOTO 4680
<0631> 4760 versuch=20:RETURN
<0CD5> 4770 '--- Schlagzeilengrafik drucken:
<09F7> 4780 offs=ASC(z$(i1,i))-1
<099A> 4790 br=ASC(MID$(z$(i1,i),2,1))
<0795> 4800 a$=MID$(z$(i1,i),3)
<1582> 4810 FOR i2=1 TO LEN(a$):a1$=MID$(a$,i2,
1):a=adr(znr(ASC(a1$)))
<0F20> 4820 PRINT#8,grafik2$+CHR$(blen(ASC(a1$
)))+CHR$(0);

```



```

<0B0E> 4830 FOR i3=0 TO blen(ASC(a1$))-1
<115A> 4840 PRINT#8,CHR$(PEEK(a+i3+offs*blen(ASC(a1$)))));
<124A> 4850 NEXT i3,i2:i1=i1+br-1:PRINT#8,CHR$(13)SPC(i1*20);:RETURN
<01D6> 4860 '
<09A3> 4870 '***** Error-Abfangroutine:
<00EB> 4880 '
<1734> 4890 CLOSEOUT:CLOSEIN:IF ERR=7 THEN IF F
RE(0)=FRE("") THEN PRINT"[\$peicher voll\
";:CALL &BB18:RESUME 1320 ELSE RESUME NE
XT
<0647> 4900 IF ERR=50 THEN RESUME NEXT
<063E> 4910 IF ERR=31 THEN RESUME NEXT
<116D> 4920 IF ERR=24 THEN PRINT"[\$ende des Fil
es erreicht\";:CALL &BB18:RESUME 1320
<0F9D> 4930 IF ERR=25 THEN PRINT"[\$falscher Dat
eityp\";:CALL &BB18:RESUME 1320
<126D> 4940 IF ERR<>32 THEN PRINT"[\$fehler";ERR
;"in Zeile";ERL;"\";:CALL &BB18:RESUME N
EXT
<1672> 4950 'IF DERR=146 THEN PRINT"[\$+name$+"
nicht vorhanden!\";:CALL &BB18:RESUME N
EXT
<12F0> 4960 'IF DERR=148 THEN PRINT"[\$Diskette
voll\";:CALL &BB18:RESUME NEXT
<1658> 4970 'PRINT"[\$Diskettenfehler";DERR;"in
Zeile";ERL;"\";:CALL &BB18:RESUME NEXT
<080D> 4980 RESUME 1320'Zum Hauptmenue

```

DTP.LD1

```

<0775> 1 : 'MC-Generator: DTP.LD1
<09C7> 2 : 'erzeugt : DTP.MC1 (script)
<000A> 3 :
<0836> 10 adr=40700:MEMORY adr-1
<04CC> 20 length= 1894
<045E> 30 zeile=130
<2386> 40 PRINT zeile;:sum=0:FOR i=1 TO 8:READ
a$:POKE adr,VAL("&"a$):sum=sum+PEEK(adr
):adr=adr+1:NEXT i
<0C86> 50 READ s:IF s<>sum THEN PRINT" Error...
":STOP
<1531> 60 PRINT" OK.":IF adr<40700+length THEN
zeile=zeile+10:GOTO 40
<0CB4> 70 PRINT"Start: ";40700:PRINT"Laenge: ";l
ength
<0C7C> 80 PRINT"MC O.K. Abspeichern gewuenscht?
";
<09E4> 90 a$=UPPER$(INKEY$):IF a$="N" THEN END
<0541> 100 IF a$<>"J" THEN 90
<0A64> 110 SAVE"dtp.mc1",b,40700,length
<0116> 120 END
<05DE> 130 DATA 00,00,00,00,00,00,00,00,0
<05E8> 140 DATA 00,00,00,00,00,00,00,00,0
<05F2> 150 DATA 00,00,00,00,00,00,00,00,0
<0701> 160 DATA 07,1F,7F,7F,7F,1F,07,00,457
<070E> 170 DATA 40,7C,7F,7F,7F,7C,40,00,757
<0699> 180 DATA 00,00,61,79,61,00,00,00,315
<0705> 190 DATA 00,3C,7F,7F,7F,3C,00,00,501
<06E2> 200 DATA 00,00,07,1F,7F,78,60,00,381
<06F3> 210 DATA 00,3F,7F,7F,40,00,00,00,381
<06FD> 220 DATA 00,7E,7F,7F,01,00,00,00,381
<0707> 230 DATA 00,00,70,7C,7F,0F,03,00,381
<070A> 240 DATA 00,60,78,7F,1F,07,00,00,381
<071B> 250 DATA 00,00,00,40,7F,7F,3F,00,381
<0626> 260 DATA 00,00,00,01,7F,7F,7E,00,381
<0630> 270 DATA 00,03,0F,7F,7C,70,00,00,381
<0575> 280 DATA 00,00,00,00,00,00,00,00,0
<05CC> 290 DATA 00,00,01,07,07,01,00,40,80
<063B> 300 DATA 73,7F,7C,00,00,00,00,00,366
<05D9> 310 DATA 00,00,00,03,03,03,03,15
<063B> 320 DATA 03,00,60,60,60,60,60,579
<05A7> 330 DATA 00,00,00,00,00,00,00,00,0
<05B1> 340 DATA 00,00,00,00,00,00,00,00,0
<0602> 350 DATA 00,00,00,00,00,00,00,0C,12
<0678> 360 DATA 3F,3F,0C,00,00,00,00,00,138
<0675> 370 DATA 00,07,7F,78,00,00,00,03,257
<06B3> 380 DATA 3F,7C,40,00,00,01,1F,7E,409
<068D> 390 DATA 60,00,00,00,0F,7F,70,00,350
<0696> 400 DATA 00,00,00,00,00,07,1F,7F,165
<06BE> 410 DATA 78,60,78,7F,1F,07,00,00,501
<06CB> 420 DATA 3F,7F,7F,40,00,00,00,40,445
<072E> 430 DATA 7F,7F,3F,00,7E,7F,7F,01,698
<06DA> 440 DATA 00,00,00,01,7F,7F,7E,00,381
<0715> 450 DATA 00,70,7C,7F,0F,03,0F,7F,523
<06EC> 460 DATA 7C,70,00,00,01,06,1F,7F,401
<071B> 470 DATA 7F,00,00,40,00,7F,7F,7F,572
<0702> 480 DATA 00,00,00,00,7F,7F,7F,00,381
<0718> 490 DATA 00,00,03,7F,7F,7F,03,00,387
<0749> 500 DATA 07,1E,78,78,78,78,78,7F,764
<06E2> 510 DATA 1F,07,00,40,00,00,00,00,102
<0618> 520 DATA 00,03,7F,7C,70,00,00,00,366
<0610> 530 DATA 01,07,1E,78,60,00,00,00,254
<0692> 540 DATA 00,0F,3F,7F,4F,0F,0F,0F,329
<0670> 550 DATA 0F,0F,3F,00,07,1E,78,78,370
<0672> 560 DATA 78,78,78,7F,1F,07,00,40,589
<0642> 570 DATA 00,00,00,03,03,0F,7F,70,260
<05E5> 580 DATA 40,00,01,01,00,00,00,00,66
<06A4> 590 DATA 00,7F,7F,1F,00,70,7C,0F,536
<0665> 600 DATA 03,03,03,0F,7C,70,40,00,324
<066B> 610 DATA 00,00,00,00,01,07,1F,7F,166
<068A> 620 DATA 7F,00,00,00,03,0F,3C,70,317
<06DF> 630 DATA 40,7F,7F,7F,00,00,7E,7E,697
<070E> 640 DATA 1E,1E,1E,1E,7F,7F,7F,1E,531
<066E> 650 DATA 00,00,00,00,00,00,03,7F,130
<06CB> 660 DATA 7F,7F,03,00,00,07,7F,78,511
<06EA> 670 DATA 78,78,78,78,78,7E,00,0C,738
<071E> 680 DATA 7C,7C,3C,3C,3F,0F,0F,03,464
<0614> 690 DATA 00,00,01,01,00,00,00,00,2
<0715> 700 DATA 00,7F,7F,7F,00,70,7C,0F,632
<06F5> 710 DATA 03,03,03,0F,7F,7C,70,00,387
<06EC> 720 DATA 00,01,07,1F,1E,78,60,60,381
<0733> 730 DATA 00,00,0F,7F,7F,7C,0C,0F,420
<0713> 740 DATA 03,03,00,00,7F,7F,7F,00,387
<0734> 750 DATA 00,00,7F,7F,7F,00,70,7C,617
<074C> 760 DATA 7F,0F,03,0F,7F,7C,70,00,523
<0666> 770 DATA 1E,78,78,78,78,78,78,7F,877
<05FB> 780 DATA 7E,60,00,00,00,00,00,03,225
<0606> 790 DATA 3F,70,00,00,00,00,00,01,176
<060E> 800 DATA 1F,78,00,00,00,00,00,00,151
<0624> 810 DATA 0F,7C,40,00,00,00,00,00,203
<0681> 820 DATA 07,1F,7F,78,60,60,78,1F,628
<0670> 830 DATA 07,00,70,7C,7C,0F,03,03,388
<067E> 840 DATA 0C,7C,70,00,1F,7F,60,00,502
<0699> 850 DATA 00,60,7F,7F,1F,00,70,7C,617
<06A2> 860 DATA 0F,03,03,0F,7F,7C,70,00,399
<06CE> 870 DATA 07,1F,7F,78,60,78,7F,1F,659
<06A2> 880 DATA 07,00,7F,7F,7F,00,00,00,388
<06BF> 890 DATA 7F,7F,7F,00,00,60,60,78,693
<06BA> 900 DATA 18,1F,7F,7F,78,00,00,03,432
<06B5> 910 DATA 03,0F,3C,7C,70,40,00,00,378
<065D> 920 DATA 00,00,00,00,00,03,0F,0F,33
<0682> 930 DATA 03,00,00,61,61,00,00,00,245
<06E3> 940 DATA 7C,7C,30,00,07,1F,79,60,551
<06E3> 950 DATA 60,78,7F,1F,07,00,40,70,557
<06EF> 960 DATA 70,00,03,0F,7F,7C,70,00,493
<06C2> 970 DATA 00,00,00,1E,78,60,00,00,246
<06F3> 980 DATA 00,00,00,00,0C,3F,3F,0C,150
<063D> 990 DATA 00,00,00,00,00,00,00,00,0
<06DA> 1000 DATA 07,7F,07,00,00,00,00,00,141
<0739> 1010 DATA 00,00,0F,7C,7C,7F,0F,00,405
<070C> 1020 DATA 00,00,00,00,1F,7E,06,06,169
<064D> 1030 DATA 7E,7F,1F,00,00,03,3F,73,465
<0633> 1040 DATA 00,00,00,03,7F,7F,3F,03,323
<066F> 1050 DATA 60,7F,7F,7F,60,60,60,78,885
<067B> 1060 DATA 1F,1F,07,00,00,7F,7F,7F,450
<065F> 1070 DATA 03,03,03,0F,7F,7C,70,00,387
<0669> 1080 DATA 00,7F,7F,7F,00,00,00,60,477
<06C4> 1090 DATA 7F,7F,1F,00,03,7F,7F,7F,669
<0677> 1100 DATA 03,03,03,0F,7C,7C,70,00,384
<067D> 1110 DATA 01,07,1F,1E,78,60,60,78,501
<06BC> 1120 DATA 1E,7F,00,7F,7F,7F,00,00,538
<0676> 1130 DATA 00,00,00,00,40,00,07,7F,318
<0661> 1140 DATA 7F,00,00,00,00,00,01,01,129
<06A3> 1150 DATA 00,40,70,7C,3C,0F,03,03,381
<06EF> 1160 DATA 0F,7C,70,00,60,7F,7F,7F,728
<06B0> 1170 DATA 60,60,78,1E,1F,07,01,00,381
<06C1> 1180 DATA 00,7F,7F,7F,00,00,00,00,381
<0725> 1190 DATA 7F,7F,7F,00,00,07,7F,7F,762
<06D5> 1200 DATA 00,00,00,00,7F,7F,7F,00,381
<0717> 1210 DATA 03,7F,7F,7F,03,03,0F,3C,465
<071D> 1220 DATA 7C,70,40,00,60,7F,7F,7F,777

```

```

<06DC> 1230 DATA 60,60,60,60,78,7E,00,00,630
<0713> 1240 DATA 7F,7F,7F,03,03,0F,00,00,402
<0707> 1250 DATA 00,00,00,7F,7F,7F,00,00,381
<06FC> 1260 DATA 60,00,00,00,00,03,7F,7F,353
<071A> 1270 DATA 7F,03,03,03,03,0F,3F,00,217
<0647> 1280 DATA 60,7F,7F,7F,60,60,60,60,861
<065B> 1290 DATA 78,7E,00,00,7F,7F,7F,03,630
<0617> 1300 DATA 03,0F,00,00,00,00,00,7F,145
<0629> 1310 DATA 7F,7F,00,00,60,00,00,00,350
<065A> 1320 DATA 00,03,7F,7F,7F,03,00,00,387
<0608> 1330 DATA 00,00,00,00,01,07,1F,1E,69
<066F> 1340 DATA 78,60,60,78,18,1E,7F,00,613
<0672> 1350 DATA 7F,7F,7F,00,00,00,00,03,384
<0684> 1360 DATA 03,03,43,00,7F,7F,7F,00,454
<0662> 1370 DATA 00,00,00,00,00,7F,7F,00,254
<06A6> 1380 DATA 40,70,7C,3C,0F,03,03,0F,396
<06BA> 1390 DATA 3C,70,40,00,60,7F,7F,7F,713
<06B9> 1400 DATA 60,00,60,7F,7F,7F,60,00,669
<06CF> 1410 DATA 00,7F,7F,7F,03,03,03,7F,517
<06EE> 1420 DATA 7F,7F,00,00,00,7F,7F,7F,635
<06BC> 1430 DATA 00,00,00,7F,7F,7F,00,00,381
<06ED> 1440 DATA 03,7F,7F,7F,03,00,03,7F,517
<0715> 1450 DATA 7F,7F,03,00,60,7F,7F,7F,734
<06E6> 1460 DATA 60,00,00,7F,7F,7F,00,00,477
<06FF> 1470 DATA 00,7F,7F,7F,00,00,03,7F,511
<06D6> 1480 DATA 7F,7F,03,00,00,00,00,00,257
<0707> 1490 DATA 00,60,7F,7F,7F,60,00,00,573
<0702> 1500 DATA 00,00,00,00,00,7F,7F,7F,381
<064B> 1510 DATA 00,00,01,01,00,00,00,00,2
<074C> 1520 DATA 7F,7F,7F,00,00,70,7C,0F,632
<0726> 1530 DATA 03,03,0F,7F,7C,70,00,00,384
<064D> 1540 DATA 60,7F,7F,7F,60,00,01,67,677
<0666> 1550 DATA 7E,78,60,00,00,7F,7F,7F,723
<0637> 1560 DATA 0F,3C,7F,40,00,00,00,00,266
<0668> 1570 DATA 00,7F,7F,7F,00,00,60,7E,603
<065E> 1580 DATA 07,00,00,00,03,7F,7F,7F,391
<0630> 1590 DATA 03,00,00,00,73,3F,03,00,184
<0676> 1600 DATA 60,7F,7F,7F,60,00,00,00,573
<0671> 1610 DATA 00,00,00,00,7F,7F,7F,00,381
<063F> 1620 DATA 00,00,00,00,00,00,00,7F,127
<0667> 1630 DATA 7F,7F,00,00,00,00,00,00,254
<069E> 1640 DATA 00,03,7F,7F,7F,03,03,03,393
<06AF> 1650 DATA 03,0F,3F,00,60,7F,1F,01,336
<06B4> 1660 DATA 00,00,07,7F,7F,7F,60,00,484
<06EF> 1670 DATA 00,7F,70,7F,0F,3F,70,7F,683
<06B7> 1680 DATA 7F,7F,00,00,00,7F,00,00,381
<06CA> 1690 DATA 78,00,00,7F,7F,7F,00,00,501
<06B6> 1700 DATA 03,7F,03,00,00,00,03,7F,263
<0718> 1710 DATA 7F,7F,03,00,60,7F,7E,7F,733
<06B7> 1720 DATA 07,00,00,60,7F,60,00,00,326
<0713> 1730 DATA 7F,00,70,7F,3F,03,00,7F,559
<06C9> 1740 DATA 00,00,00,7F,00,00,00,78,247
<071B> 1750 DATA 7F,1F,7F,00,00,03,7F,03,418
<06EE> 1760 DATA 00,00,00,40,7C,7F,03,00,318
<073A> 1770 DATA 00,07,1F,7F,78,60,78,7F,628
<073B> 1780 DATA 1F,07,00,00,3F,7F,7F,40,419
<0725> 1790 DATA 00,00,00,40,7F,7F,3F,00,381
<0632> 1800 DATA 7E,7F,7F,01,00,00,00,01,382
<0679> 1810 DATA 7F,7F,7E,00,00,70,7C,7F,743
<0660> 1820 DATA 0F,03,0F,7F,7C,70,00,00,396
<067E> 1830 DATA 60,7F,7F,7F,60,60,60,78,885
<068A> 1840 DATA 1F,1F,07,00,00,7F,7F,7F,450
<0662> 1850 DATA 00,00,00,03,7F,7F,7C,00,381
<068A> 1860 DATA 00,7F,7F,7F,60,60,60,60,765
<067C> 1870 DATA 00,00,00,00,03,7F,7F,7F,384
<05C1> 1880 DATA 03,00,00,00,00,00,00,00,3
<06B3> 1890 DATA 00,07,1F,7F,78,60,78,7F,628
<06B4> 1900 DATA 1F,07,00,00,3F,7F,7F,40,419
<069E> 1910 DATA 00,00,00,40,7F,7F,3F,00,381
<06BF> 1920 DATA 7E,7F,7F,01,01,07,07,01,397
<06F1> 1930 DATA 7F,7F,7E,00,00,70,7C,7F,743
<0706> 1940 DATA 7F,03,0F,7F,7C,7F,0F,03,541
<06F6> 1950 DATA 60,7F,7F,7F,60,60,60,78,885
<0702> 1960 DATA 1F,1F,07,00,00,7F,7F,7F,450
<06DA> 1970 DATA 00,00,00,03,7F,7F,7C,00,381
<0735> 1980 DATA 00,7F,7F,7F,60,78,7F,7F,851
<06F9> 1990 DATA 07,00,00,00,03,7F,7F,7F,391
<06FE> 2000 DATA 03,00,40,7C,7F,3F,03,00,384
<0716> 2010 DATA 07,1F,7F,78,60,60,60,60,669
<074C> 2020 DATA 78,1E,7F,00,70,7C,7F,3F,703
<06C3> 2030 DATA 3F,0F,03,03,00,00,00,00,84
<0721> 2040 DATA 01,00,00,60,60,78,7E,7E,565

```

```

<0659> 2050 DATA 7F,1F,07,00,7F,3C,0F,03,370
<0641> 2060 DATA 03,03,03,0F,7F,7C,70,00,387
<067F> 2070 DATA 7E,78,60,60,7F,7F,7F,60,915
<0620> 2080 DATA 60,78,7E,00,00,00,00,00,342
<0653> 2090 DATA 7F,7F,7F,00,00,00,00,00,381
<065D> 2100 DATA 00,00,00,00,7F,7F,7F,00,381
<05A8> 2110 DATA 00,00,00,00,00,00,00,03,3
<0677> 2120 DATA 7F,7F,7F,03,00,00,00,00,384
<068A> 2130 DATA 60,7F,7F,7F,60,00,00,00,573
<06A9> 2140 DATA 60,7F,60,00,00,7F,7F,7F,700
<0653> 2150 DATA 00,00,00,00,00,7F,00,00,127
<0699> 2160 DATA 00,7F,7F,7F,00,00,00,00,381
<06A8> 2170 DATA 00,7F,00,00,00,70,7C,7F,490
<06A3> 2180 DATA 0F,03,03,0F,3C,70,00,00,208
<06C6> 2190 DATA 60,7F,7F,7F,60,00,00,00,573
<06F1> 2200 DATA 67,7E,60,00,40,7F,7F,3F,706
<06A5> 2210 DATA 00,00,0F,7C,00,00,00,00,139
<06F7> 2220 DATA 00,7E,7F,7F,1F,78,00,00,531
<06B0> 2230 DATA 00,00,00,00,00,70,7F,70,351
<06F5> 2240 DATA 00,00,00,00,60,7F,7F,7F,477
<06E7> 2250 DATA 60,00,60,7F,7F,60,00,00,542
<0719> 2260 DATA 00,61,7F,60,00,70,7F,7F,686
<0705> 2270 DATA 0F,00,00,70,7F,0F,00,00,269
<0707> 2280 DATA 03,7F,40,00,00,00,78,7F,441
<073C> 2290 DATA 7F,07,07,1E,78,7F,07,07,432
<06F2> 2300 DATA 7E,00,00,00,00,00,00,70,238
<0642> 2310 DATA 7F,7C,70,00,00,70,7F,70,714
<0631> 2320 DATA 00,00,00,00,60,78,7F,7F,470
<0618> 2330 DATA 67,00,00,01,66,78,60,00,422
<0666> 2340 DATA 00,00,40,7C,7F,3F,0F,70,505
<05A1> 2350 DATA 00,00,00,00,00,00,00,07,7
<066F> 2360 DATA 78,7E,7F,3F,01,00,00,00,437
<0662> 2370 DATA 03,0F,33,40,00,00,73,7F,375
<06AE> 2380 DATA 7F,0F,03,00,60,7E,7F,7F,621
<0658> 2390 DATA 61,00,00,00,61,7E,60,00,416
<06A8> 2400 DATA 00,70,7F,7F,0F,00,0F,70,508
<0676> 2410 DATA 00,00,00,00,00,00,7F,7F,254
<0662> 2420 DATA 7F,00,00,00,00,00,00,00,127
<06B4> 2430 DATA 03,7F,7F,7F,03,00,00,00,387
<06CA> 2440 DATA 7E,78,60,60,60,60,67,7F,860
<068F> 2450 DATA 7F,78,00,00,00,00,00,03,250
<06C9> 2460 DATA 3F,7F,7C,40,00,00,00,00,378
<06C9> 2470 DATA 07,7F,7F,78,00,00,00,00,381
<06E9> 2480 DATA 00,0F,3F,7F,73,43,03,03,393
<068B> 2490 DATA 03,0F,3F,00,00,00,00,00,81

```

DTP.LD2

```

<0776> 1 : 'MC-Generator: DTP.LD2
<09A9> 2 : erzeugt : DTP.MC2 (banner)
<000A> 3 :
<0796> 10 adr=38500:MEMORY adr-1
<048C> 20 length=80
<045E> 30 zeile=130
<2386> 40 PRINT zeile;:sum=0:FOR i=1 TO 8:READ
a$:POKE adr,VAL("&"a$):sum=sum+PEEK(adr
):adr=adr+1:NEXT i
<0C86> 50 READ s:IF s<>sum THEN PRINT" Error...
":STOP
<1491> 60 PRINT" OK.":IF adr<38500+length THEN
zeile=zeile+10:GOTO 40
<0C14> 70 PRINT"Start: ";38500:PRINT"Laenge: ";1
ength
<0C7C> 80 PRINT"MC O.K. Abspeichern gewuenscht?
";
<09C3> 90 a$=UPPER$(INKEY$):IF a$="N"THEN END
<0520> 100 IF a$<>"J"THEN 90
<09C5> 110 SAVE"dtp.mc2",b,38500,length
<0116> 120 END
<06B7> 130 DATA 21,6A,C4,11,B1,96,01,3C,740
<06F4> 140 DATA 00,ED,B0,01,3C,00,A7,ED,878
<0709> 150 DATA 42,CD,26,BC,3A,B0,96,3D,942
<06DD> 160 DATA 32,B0,96,20,E9,3E,23,32,788
<0715> 170 DATA B0,96,C9,21,0E,0A,CD,1A,815
<070A> 180 DATA BC,EB,21,B1,96,01,3C,00,844
<076D> 190 DATA ED,B0,01,3C,00,EB,A7,ED,1113
<0776> 200 DATA 42,CD,26,BC,EB,3A,B0,96,1116
<071F> 210 DATA 3D,32,B0,96,20,E7,3E,23,797
<06EA> 220 DATA 32,B0,96,C9,23,00,00,00,612

```