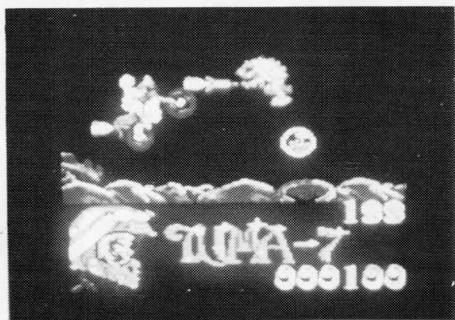
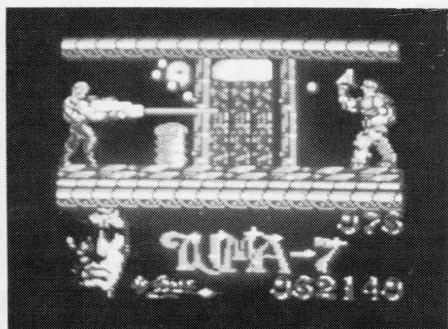


DELTA



DELTA

Suplemento a
JUEGOS SIN FRONTERAS



INTRODUCCION

AÑO 2001. La tierra está gravemente amenazada por un ataque nuclear, del planeta **TERMO-SELENIUM**, en el cual se encuentra la base secreta **TUMA-7**, altamente vigilada y con grandes avances de seguridad. **TUMA-7** es una obra maestra perfectamente diseñada para desempeñar su misión: **DESTRUIR LA TIERRA**.

Tu única oportunidad es recorrer la superficie de la Base y destruir los postes magnéticos que te impiden la entrada a la Base **TUMA-7**; para completar esta fase, contarás con una potente **MOTO TODO-TERRENO** provista de un láser y de misiles, los cuales son los únicos capaces de dañar a las serpientes gigantes.

Una vez que hayas entrado a la Base, tendrás que dejar tu Moto y usar tu habilidad con el arma ligera pero de gran calibre.

EL JUEGO

La tecla de la derecha emula al acelerador de la moto y la de la izquierda la freno. Si la moto está parada se da la vuelta.

Si la moto no está parada y pulsas arriba, la moto se encabrita; si está encabrita y pulsas espacio, la moto salta.

Si la moto está encabrita o saltando y pulsas enter, dispara un misil.

Con la moto en el suelo y pulsas espacio, dispara láser.

El juego consiste en llegar a la entrada de la Base submarina, para lo que tendrás que atravesar tres puertas, las cuales se abren al romper los faros intermitentes que están en el planeta; pero se romperán por orden; con lo cual se irán abriendo las puertas. Al abrir las tres puertas te podrás colar por el tubo, con lo que termina la fase primera. La segunda transcurre en la base TUMA-7.

Tendrás que romper los faros intermitentes en orden, para llegar al mapa de la computadora central, donde desactivarás el ataque.

MANEJO DEL JUEGO

Las teclas del manejo serán validas para todos los sistemas, excepto las teclas de pausa y abortar.

O - IZQUIERDA.

P - DERECHA.

Q - ARRIBA.

A - ABAJO.

SPACE - LASER.

ENTER - MISIL.

AMS

CONTROL - PAUSA
F9 - ABORTAR

PC

CONTROL - PAUSA
ESC - ABORTAR

MSX

STOP - PAUSA
BACKSPACE - ABORTAR

PCW

PAUSA - PAUSA
BORRAR - ABORTAR

SPC

K - PAUSA
G - ABORTAR

INSTRUCCIONES DE CARGA

AMS CINTA

464: RUN ""

664 - 6128 : / TAPE, RUN ""

AMS DISCO

/ CPM

SPECTRUM CINTA

LOAD ""

SPECTRUM DISCO

INSERTA EL DISCO Y PULSA ENTER.

MSX

"CAS:", R

PC

INSERTE EL DISCO EN LA UNIDAD A: TUMA

PCW

INSERTE EL DISCO EN LA UNIDAD A: EL JUEGO CARGARA AUTOMATICAMENTE.