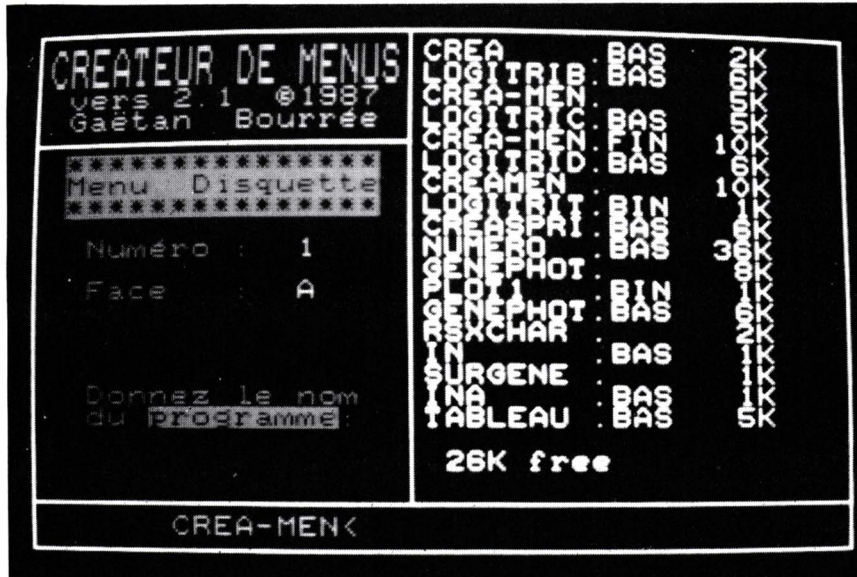


CREA-MEN Générateur de menus

Gaëtan BOURRÉE



Sous le charmant nom de CREA-MEN se cache un puissant générateur de menus qui vous évitera de perdre du temps à chercher le LOADER de vos nombreux programmes pour le lancer ensuite. Vous n'aurez qu'à charger le MENU que génère CREA-MEN et vous aurez le choix de lancer tel ou tel programme...

Tapez d'abord le listing 1 et sauvegardez-le sous le nom de "CREA-MEN.BAS"; initialisez le CPC et tapez ensuite le listing 2. Sauvevez-le sous le nom de "CREA-MEN.FIN". Vous pourrez désormais égayer vos disquettes avec un menu efficace mais court (2 Ko).

Mode d'emploi

CREA-MEN vous donne la possibilité de choisir le lecteur sur lequel sera généré le menu. Le numéro de la disquette est facultatif (tout le monde ne classe pas ses disques de la même façon...). En revanche, il est nécessaire d'indiquer la face concernée (A ou B). Ensuite vient la saisie du nom des programmes (maximum 25 caractères) et de chaque LOADER (maxi 12 caractères, y compris le suffixe. Attention : un point est obligatoire!). Lorsque vous

aurez rentré tous les noms (9 maximum, des vérifications sont effectuées), vient alors le moment de sauver ou non le menu. Vous avez le choix entre le nom type ("MENU.BAS") et un autre nom que vous pouvez définir. Lorsque le menu est sauvé, votre disquette contient un autre fichier.

Le programme CREA-MEN ne contenant pas de routine d'interception d'erreurs, vérifiez que votre disquette est correctement formatée, qu'il reste de la place et que les taquets de protection permettent l'enregistrement...

Un moment! me direz-vous : si ma disquette contient plus de 9 programmes ?

Je vous répondrais alors que l'option "changement de nom" du menu permet d'enchaîner plusieurs menus... Je m'explique : admettons que vous ayez sur la même disquette 5 programmes Assembleur, 3 petits jeux BASIC, 2 logiciels du commerce, divers utilitaires et qu'il reste plus de 8 Ko. Rentrez à partir de CREA-MEN les noms de fichier suivants : "Programmes Assembleur", "Jeux BASIC", "Logiciels Commerciaux" et "Utilitaires" avec les noms de loader suivants : "ASS.M", "BAS.M", "JEUX.M" et "UTIL.M". Sauvez le menu sous le nom type. Continuez l'exécution et là, pour chaque sorte de programmes, composez un menu approprié que vous sauverez sous le nom "ASS.M" s'il s'agit des programmes Assembleur, "BAS.M" s'il s'agit des jeux BASIC etc. etc.

PS. - Petite astuce : les caractères ayant été redéfinis, vous risquez d'avoir des problèmes d'affichage lors de l'exécution de vos programmes : c'est pourquoi il est recommandé d'insérer la commande "CALL &BB4E" dans vos loaders (cela remet les encres, les fenêtres, les caractères et le mode dans leur définition normale (comme lors de l'initialisation)).

GENERATEUR DE MENUS

```

10 ' =====
20 ' = LOADER DU GENERATEUR DE MENUS =
30 ' =          CREA-MEN          =
40 ' =          Juin 1987          =
50 ' = copyrights : Gaetan Bourree =
60 ' =          et CFC            =
70 ' =====
80 '
90 '
100 CALL &BB4E:CLS:BORDER 0:INK 0,0:INK 1,0:INK 2,0:INK >DB<
    3,0:PAPER 0:PEN 1
110 SYMBOL AFTER 32
120 '
130 SYMBOL 33,16,16,16,16,16,0,16,0
140 SYMBOL 34,36,36,36,0,0,0,0
150 SYMBOL 35,36,36,126,36,126,36,36,0
160 SYMBOL 36,8,30,40,28,10,60,8,0
170 SYMBOL 38,24,36,40,16,42,68,58,0
180 SYMBOL 39,8,8,16,0,0,0,0
190 SYMBOL 40,8,16,32,32,32,16,8,0
200 SYMBOL 41,16,8,4,4,4,8,16,0
210 SYMBOL 42,0,84,56,124,56,84,0,0
220 SYMBOL 43,0,16,16,124,16,16,0,0
230 SYMBOL 44,0,0,0,0,0,8,8,16
240 SYMBOL 45,0,0,0,124,0,0,0,0
250 SYMBOL 46,0,0,0,0,0,0,16,0
260 SYMBOL 47,0,2,4,8,16,32,64,0
270 SYMBOL 48,24,36,66,66,66,36,24,0
280 SYMBOL 49,8,24,8,8,8,8,28,0
290 SYMBOL 50,60,66,2,12,48,64,126,0
300 SYMBOL 51,60,66,2,12,2,66,60,0
310 SYMBOL 52,12,20,36,68,126,4,4,0
320 SYMBOL 53,126,64,64,124,2,66,60,0
330 SYMBOL 54,60,66,64,124,66,66,60,0
340 SYMBOL 55,126,2,4,8,16,16,16,0
350 SYMBOL 56,60,66,66,60,66,66,60,0
360 SYMBOL 57,60,66,66,62,2,66,60,0
370 SYMBOL 58,0,0,0,16,0,0,16,0
380 SYMBOL 59,0,0,0,8,0,8,8,16
390 SYMBOL 60,4,8,16,32,16,8,4,0
400 SYMBOL 61,0,0,124,0,0,124,0,0
410 SYMBOL 62,32,16,8,4,8,16,32,0
420 SYMBOL 63,60,66,2,4,8,0,8,0
430 SYMBOL 65,24,36,66,66,126,66,66,0
440 SYMBOL 66,124,66,66,124,66,66,124,0
450 SYMBOL 67,28,34,64,64,64,34,28,0
460 SYMBOL 68,120,68,66,66,66,68,120,0
470 SYMBOL 69,126,64,64,120,64,64,126,0
480 SYMBOL 70,126,64,64,120,64,64,64,0
490 SYMBOL 71,28,34,64,78,66,34,28,0
500 SYMBOL 72,66,66,66,126,66,66,66,0
510 SYMBOL 73,56,16,16,16,16,16,56,0
520 SYMBOL 74,14,4,4,4,68,68,56,0
530 SYMBOL 75,66,68,72,112,72,68,66,0
540 SYMBOL 76,64,64,64,64,64,64,126,0
550 SYMBOL 77,66,102,90,66,66,66,66,0
560 SYMBOL 78,66,98,82,74,70,66,66,0
570 SYMBOL 79,60,66,66,66,66,66,60,0
580 SYMBOL 80,124,66,66,124,64,64,64,0
590 SYMBOL 81,60,66,66,66,74,68,58,0
600 SYMBOL 82,124,66,66,124,68,66,66,0
610 SYMBOL 83,60,66,64,60,2,66,60,0
620 SYMBOL 84,124,84,16,16,16,16,56,0
630 SYMBOL 85,66,66,66,66,66,66,60,0
640 SYMBOL 86,66,66,66,66,66,36,24,0
650 SYMBOL 87,130,130,130,130,146,170,68,0
660 SYMBOL 88,66,66,36,24,36,66,66,0
670 SYMBOL 89,130,130,68,56,16,16,16,0
680 SYMBOL 90,126,2,4,24,32,64,26,0
690 SYMBOL 91,56,32,32,32,32,56,0
700 SYMBOL 92,192,96,48,24,12,6,2,0
710 SYMBOL 93,60,4,4,4,4,60,0
720 SYMBOL 97,0,0,56,4,60,68,58,0
730 SYMBOL 98,64,64,92,98,66,66,124,0
740 SYMBOL 99,0,0,60,64,64,60,0
750 SYMBOL 100,2,2,58,70,66,66,62,0
760 SYMBOL 101,0,0,60,66,124,64,60,0
770 SYMBOL 102,24,36,32,112,32,32,112,0
780 SYMBOL 103,0,2,60,66,66,60,2,60
790 SYMBOL 104,64,64,76,82,98,66,66,0
800 SYMBOL 105,8,0,24,8,8,28,0
810 SYMBOL 106,2,0,6,2,2,66,66,60
820 SYMBOL 107,64,64,66,68,120,68,66,0
830 SYMBOL 108,24,8,8,8,8,30,0
840 SYMBOL 109,0,0,68,170,146,146,146,0
850 SYMBOL 110,0,0,92,98,66,66,66,0
860 SYMBOL 111,0,0,60,66,66,66,60,0
870 SYMBOL 112,0,0,124,34,34,60,32,112
880 SYMBOL 113,0,0,58,68,68,60,4,14
890 SYMBOL 114,0,0,108,50,32,32,112,0
900 SYMBOL 115,0,0,60,64,60,2,124,0
910 SYMBOL 116,32,32,120,32,32,34,28,0
920 SYMBOL 117,0,0,66,66,66,70,58,0
930 SYMBOL 118,0,0,66,66,66,36,24,0
940 SYMBOL 119,0,0,130,146,146,170,68,0
950 SYMBOL 120,0,0,66,36,24,36,66,0
960 SYMBOL 121,0,0,66,66,66,62,2,124
970 SYMBOL 122,0,0,126,68,24,34,126,0
980 SYMBOL 123,12,16,16,32,16,16,12,0
990 SYMBOL 124,8,8,8,8,8,8,0
1000 SYMBOL 254,36,0,60,66,124,64,60,0
1010 SYMBOL 255,4,8,60,66,124,64,60,0
1020 '
1030 ORIGIN 0,0:MOVER 180,50:DRAWR 250,0,1:DRAWR 0,300, >XE<
    1:DRAWR -250,0,1:DRAWR 0,-300,1
1040 MOVE 200,50:DRAWR 0,100:DRAWR 5,5:DRAWR 200,0:DRAW
    R 5,-5:DRAWR 0,-100
1050 xc=305:x1=325:y1=220:yc=y1:e=0.01*xc+0.141*yc : f= >KG<
    0.01*yc-0.141*xc
1060 FOR n=1 TO 45
1070 x2=e+0.99*x1-0.141*y1 : y2=f+0.99*y1+0.141*x1
1080 PLOT x1,y1:DRAW x2,y2
1090 x1=x2:y1=y2
1100 NEXT
1110 MOVE 200,350:DRAWR 0,-20:DRAWR 15,0:DRAWR 0,20
1120 MOVER 182,0:DRAWR 0,-20:DRAWR 15,0:DRAWR 0,20

```

```

1130 PEN 1 >PF<
1140 LOCATE 5,2:PRINT "Ga";CHR$(254);"tan Bourr";CHR$(2 >KG<
55);"e et CPC proposent : "
1150 INK 1,26:FOR i=1 TO 2000:NEXT >MH<
1160 PEN 2:x$="CREA-MEN":x=16:y=17:GOSUB 1230 >DJ<
1170 PEN 3:LOCATE 15,20:PRINT "GENERATEUR" >QK<
1180 LOCATE 16,21:PRINT "DE MENUS" >JL<
1190 INK 2,2:INK 3,8:FOR i=1 TO 1000:NEXT >FM<
1200 PEN 1:x$="EN CHARGEMENT":x=14:y=24:GOSUB 1230 >AD<
1210 RUN"CREA-MEN.FIN" >UE<
1220 " >GF<
1230 FOR i=1 TO LEN(x$):c=HIMEM+1+8*(ASC(MID$(x$,i,1))- >DB<
32):SYMBOL 253,0,PEEK(c),PEEK(c),PEEK(c+1),PEEK(c+1),PE
EK(c+2),PEEK(c+2),PEEK(c+3):SYMBOL 252,PEEK(c+3),PEEK(c
+4),PEEK(c+4),PEEK(c+5),PEEK(c+5),PEEK(c+6),PEEK(c+6),0
1240 LOCATE x,y:PRINT CHR$(253):LOCATE x,y+1:PRINT CHR$ >ZH<
(252)
1250 x=x+1:NEXT:RETURN >VJ<

```

LISTING 2

```

10 REM ***** >PB<
20 REM * CREA-MEN * >WC<
30 REM * GENERATEUR DE MENUS * >RD<
40 REM * AMSTRAD CPC6128 version 2.1 * >HE<
50 REM * par GAETAN BOURREE * >UF<
60 REM * 21 av. des acacias * >NG<
70 REM * 35270 COMBOURG 99:73:00:03 * >EH<
80 REM ***** >XJ<
90 REM >MK<
100 REM >FB<
110 REM >GC<
120 REM ----- >KD<
130 REM - initialisations - >WE<
140 REM ----- >MF<
150 REM >LG<
160 REM >MH<
170 CLS:MODE 1:INK 0,0:INK 1,0:INK 2,0:INK 3,0:BORDER 0 >WJ<

180 WINDOW #1,2,18,7,22:WINDOW #0,20,39,2,22:WINDOW #2, >NK<
2,18,2,5:WINDOW #3,2,39,24,24
190 PAPER 0:PAPER #1,0:PAPER #2,0:PAPER #3,0:PEN 1:PEN >ZL<
#1,2:PEN #2,3:PEN #3,3
200 CLS:CLS #1:CLS #2:CLS#3 >HC<
210 DEFINT I-N,W-Y:DEFSTR Z >YD<
220 DIM nom$(10),chargeur$(10) >KE<
230 inv$=CHR$(24):g$=CHR$(34) >DF<
240 dh$="CREATEUR DE MENUS":w=2:x=1:y1=1:y2=2:GOSUB 340 >UG<

250 LOCATE#2,1,3:PRINT #2," vers 2.1 ";CHR$(164);"1987 >CH<
"
260 LOCATE#2,1,4:PRINT #2," Ga";CHR$(254);"tan Bourr"; >AJ<
CHR$(255);"e"
270 ORIGIN 0,0:MOVE 8,7:DRAWR 0,384,1:DRAWR 624,0,1:DRA >TK<
WR 0,-384,1:DRAWR -624,0,1
280 MOVE 8,310:DRAWR 284,0,1:MOVE 295,390,1:DRAWR 0,-35 >NL<

```

```

0,1:MOVE 8,40,1:DRAWR 624,0,1
290 INK 1,26:INK 2,2:INK 3,8 >RM<
300 GOTO 1090 >VD<
310 REM >JE<
320 REM >KF<
330 REM >LG<
340 REM ----- >EH<
350 REM - procedure double-hauteur - >WJ<
360 REM ----- >GK<
370 REM >QL<
380 REM >RM<
390 FOR i=1 TO LEN(dh$):c=HIMEM+1+8*(ASC(MID$(dh$,i,1)) >WN<
-32):SYMBOL 253,0,PEEK(c),PEEK(c),PEEK(c+1),PEEK(c+1),P
EEK(c+2),PEEK(c+2),PEEK(c+3):SYMBOL 252,PEEK(c+3),PEEK(
c+4),PEEK(c+4),PEEK(c+5),PEEK(c+5),PEEK(c+6),PEEK(c+6),
0
400 LOCATE#w,x,y1:PRINT #w,CHR$(253) >YE<
410 LOCATE#w,x,y2:PRINT #w,CHR$(252) >ZF<
420 x=x+1 >WG<
430 NEXT i >QH<
440 RETURN >MJ<
450 REM >PK<
460 REM >QL<
470 REM ----- >QM<
480 REM - procedure ecriture - >VN<
490 REM ----- >TP<
500 REM >KF<
510 REM >LG<
520 ecr$=STR$(nolg)+" "+z >AH<
530 PRINT#9,ecr$:nolg=nolg+10 >NJ<
540 RETURN >NK<
550 REM >QL<
560 REM >RM<
570 REM ----- >PN<
580 REM - procedure effacage#1 - >RP<
590 REM ----- >RQ<
600 REM >LG<
610 REM >MH<
620 PAPER#4,0:PAPER#5,0 >LJ<
630 FOR i=1 TO 4 >AK<
640 WINDOW#4,2,18,7,7+i >FL<
650 WINDOW#5,2,18,22-i,22 >HM<
660 CLS#4:CLS#5 >PN<
670 FOR j=1 TO 80:NEXT >XP<
680 NEXT >UQ<
690 CLS#1 >KR<
700 RETURN >LH<
710 REM >NJ<
720 REM >PK<
730 REM ----- >ML<
740 REM - procedure effacage#0 - >NM<
750 REM ----- >PN<
760 REM >UP<
770 REM >VQ<
780 PAPER#4,0:PAPER#5,0 >UR<
790 FOR i=2 TO 8 >NT<
800 WINDOW#4,20,39,2,i >XJ<
810 WINDOW#5,20,39,22-i,22 >LK<

```

GENERATEUR DE MENUS

```

820 CLS#4:CLS#5 >ML<
830 FOR j=1 TO 80:NEXT >VM<
840 NEXT >RN<
850 CLS >RP<
860 RETURN >UQ<
870 REM >WR<
880 REM >XT<
890 REM ----- >ZU<
900 REM - procedure saisie - >MK<
910 REM ----- >RL<
920 REM >RM<
930 REM >TN<
940 ch$="":car$="":l=0 >QP<
950 PEN#w,3:LOCATE#w,x,y:PRINT#w,"<"; >VQ<
960 car$=INKEY$:IF car$="" THEN 960 >AR<
970 car$=UPPER$(car$) >RT<
980 IF car$=CHR$(13) THEN LOCATE#w,x,y:PRINT#w," ":GOTO >QU<
1050
990 IF car$=CHR$(127) THEN GOTO 1000 ELSE 1020 >UV<
1000 IF l>0 THEN l=l-1:ch$=MID$(ch$,1,l):x=x-1:LOCATE#w >KB<
,x,y:PRINT#w,"< "
1010 GOTO 1040 >QC<
1020 IF ASC(car$)>=mi AND ASC(car$)<=ma AND l<maxi THEN >RD<
LOCATE#w,x,y:PRINT#w,car$+"<";ch$=ch$+car$:x=x+1:l=l+
1:car$=""
1030 REM >LE<
1040 GOTO 960 >CF<
1050 RETURN >MG<
1060 REM >PH<
1070 REM >QJ<
1080 REM ----- >NK<
1090 REM - traitement principal - >EL<
1100 REM ----- >FC<
1110 REM >KD<
1120 REM >LE<
1130 ' >GF<
1140 ' ===== >AG<
1150 ' SELECTION & CATALOGUE >FH<
1160 ' ===== >CJ<
1170 ' >LK<
1180 w=1 >JL<
1190 LOCATE#w,1,3:PRINT#w,"Avec quel lecteur travaillez- >AM<
vous ?"
1200 PEN#w,1:LOCATE#w,5,8:PRINT#w,inv$+"A"+inv$;PEN#w, >YD<
2:PRINT#w," ou ";PEN#w,1:PRINT#w,inv$;"B";inv$
1210 PEN#w,2 >VE<
1220 lec$="":WHILE lec$<>"A" AND lec$<>"B":lec$=UPPER$( >AF<
INKEY$):WEND
1230 IF lec$="A" THEN !A ELSE !B >QG<
1240 ' >JH<
1250 y=12 >NJ<
1260 LOCATE#w,1,y:PRINT#w,"Mettez la disquette r"+CHR$ >WK<
(255)+"ceptrice dumenu dans le lecteur "+lec$+" et app
uyezsur une touche ."
1270 CALL &BB18:GOSUB 580 >DL<
1280 CAT >FM<
1290 ' >PN<
1300 ' ===== >DE<

```

```

1310 ' SAISIE >RF<
1320 ' ===== >FG<
1330 ' >JH<
1340 LOCATE#w,2,1:PRINT#w,inv$;"*****" >BJ<
1350 LOCATE#w,2,2:PRINT#w,"Menu Disquette" >AK<
1360 LOCATE#w,2,3:PRINT#w,"*****";inv$ >FL<
1370 LOCATE#w,3,5:PRINT#w,"Num"+CHR$(255)+"ro :":PEN#w, >LM<
1
1380 ' >PN<
1390 x=13:y=5:mi=49:ma=57:maxi=3 >DP<
1400 GOSUB 900:no$=ch$ >CF<
1410 PEN#w,2:LOCATE#w,3,7:PRINT#w,"Face :":PEN#w,1 >GG<
1420 PEN#w,3:x=13:y=7:mi=65:ma=66:maxi=1 >QH<
1430 ch$="":WHILE ch$="":GOSUB 900:WEND:fa$=ch$ >VJ<
1440 PEN#w,2:LOCATE#w,3,12:PRINT#w,"Donnez le nom" >WK<
1450 nbsoft=0 >NL<
1460 w=1:LOCATE#w,3,13:PRINT#w,"du "+inv$+"programme"+i >RM<
nv$+" : "
1470 w=3:x=7:y=1:mi=32:ma=255:maxi=25 >DN<
1480 GOSUB 900:IF ch$="" THEN GOTO 1570 >YP<
1490 CLS#3:nbsoft=nbsoft+1:nom$(nbsoft)=ch$ >UQ<
1500 ' >HG<
1510 w=1:LOCATE#w,6,13:PRINT#w,inv$+"loader"+inv$+" : >PH<
"
1520 w=3:x=14:y=1:mi=32:ma=255:maxi=12 >VJ<
1530 ch$="":WHILE ch$="":GOSUB 900:IF INSTR(ch$,".")=0 >JK<
THEN ch$="":CLS#3:x=14:WEND
1540 CLS#w >YL<
1550 chargeur$(nbsoft)=ch$ >ZM<
1560 IF nbsoft<9 THEN GOTO 1460 >VN<
1570 ' >QP<
1580 IF nbsoft=0 THEN GOTO 2610 >LQ<
1590 ' >TR<
1600 ' ===== >MH<
1610 ' VERIFICATIONS >CJ<
1620 ' ===== >YK<
1630 ' >ML<
1640 GOSUB 740:LOCATE#1,3,11:PRINT#1,SPACE$(40) >MM<
1650 FOR i=1 TO nbsoft >ZN<
1660 CLS:CLS#3 >WF<
1670 PEN 2:LOCATE 10-LEN(chargeur$(i))/2,10:PRINT "";"c >TQ<
hargeur$(i);""
1680 PEN 1:LOCATE 2,12:PRINT "est le LOADER de :" >YR<
1690 LOCATE#3,13-LEN(nom$(i))/2,1:PRINT#3,"";nom$(i);" >HT<
"" [OK ?]"
1700 ok$="":WHILE ok$<>"O" AND ok$<>"N":ok$=UPPER$(INKE >EJ<
Y$):WEND
1710 ' >LK<
1720 IF ok$="N" THEN 1730 ELSE 1850 >DL<
1730 CLS:CLS#3:w=1:PEN#w,2:LOCATE#w,3,12:PRINT#w,"Donne >LM<
z le nom"
1740 LOCATE#w,3,13:PRINT#w,"du "+inv$+"programme"+inv$+ >QN<
": "
1750 w=3:x=7:y=1:mi=32:ma=255:maxi=25 >EP<
1760 ch$="":WHILE ch$="":GOSUB 900:WEND >WQ<
1770 CLS#3:nom$(i)=ch$ >VR<
1780 w=1:LOCATE#w,6,13:PRINT#w,inv$+"chargeur"+inv$+" : >RT<
"

```

```

1790 w=3:x=14:y=1:mi=32:ma=255:maxi=11 >DU<
1800 ch$="":WHILE ch$="":GOSUB 900:IF INSTR(ch$,".")=0 >JK<
THEN ch$="":CLS#3:x=14:WEND
1810 CLS#w:chargeur$(i)=ch$ >UL<
1820 LOCATE#1,3,11:PRINT#1,SPACE$(40) >NM<
1830 GOTO 1660 >KN<
1840 ' >QP<
1850 NEXT >WQ<
1860 CLS:w=3:CLS#w:LOCATE#w,5,1:PRINT#w,"SAUVEGARDE DU >JR<
MENU (O/N)?"
1870 k$="":WHILE k$<>"O" AND k$<>"N":k$=UPPER$(INKEY$): >VT<
WEND
1880 IF k$="N" THEN GOTO 2610 >RU<
1890 men$="MENU.BAS" >VV<
1900 w=3:CLS#w:PRINT#w," NOM=";:PEN#w,2:PRINT#3,men$;:P >KL<
EN#w,3:PRINT#w," GARDER NOM?";:PEN#w,2:PRINT#w,
" O/N"
1910 k$="":WHILE k$<>"O" AND k$<>"N":k$=UPPER$(INKEY$): >LM<
WEND:IF k$="O" THEN 1970
1920 PRINT#w," NOUVEAU NOM : ";:w=3:x=20:y=1:mi=32:ma >WN<
=255:maxi=12
1930 ch$="":WHILE ch$="":GOSUB 900:IF INSTR(ch$,".")=0 >NP<
THEN ch$="":CLS#3:x=14:WEND
1935 men$=ch$ >TV<
1940 ' >RQ<
1950 ' >TR<
1960 ' >UT<
1970 ' ===== >NU<
1980 ' SAUVEGARDE DU MENU >FV<
1990 ' ===== >QW<
2000 ' >DC<
2010 CLS#3:CLS:CLS#1:INK 2,0:PEN 2 >MD<
2020 dh$="SAUVEGARDE DU MENU":w=0:x=2:y1=10:y2=11:GOSUB >BE<
340
2030 INK 2,2 >RF<
2040 PEN 1:nolg=10 >FG<
2050 OPENDOUT men$ >BH<
2060 z="REM menu realise a l'aide de":GOSUB 480 >VJ<
2070 z="REM CREA-MEN":GOSUB 480 >EK<
2080 z="REM par Gaetan Bourree 1987":GOSUB 480 >LL<
2090 z="":GOSUB 480 >BM<
2100 z="mode 1:cls:symbol after 32:border 0:ink 0,0:ink >RD<
1,0:ink 2,0:ink 3,0":GOSUB 480
2110 z="paper 0:pen 1:defint i-n,x,y":GOSUB 480 >VE<
2120 z="symbol 254,102,0,60,102,126,96,60,0":GOSUB 480 >XF<
2130 z="symbol 255,12,16,60,102,126,96,60,0":GOSUB 480 >GG<
2140 z="dim nom$(10),chargeur$(10),long(10)":GOSUB 480 >AH<
2150 z="pen 2":GOSUB 480 >GJ<
2160 z="":GOSUB 480 >ZK<
2170 z="x$="+g$+"MENU .DISK"+g$+":x=16:y=3:GOSUB 390":G >FL<
OSUB 480
2180 z="locate 10,25:print chr$(164)+"g$+" Ga"+g$+"ch >VM<
r$(254)+"g$+"tan Bourr"+g$+"chr$(255)+"g$+"e 1987":G
OSUB 480
2190 z="pen 1:gobsub 430":GOSUB 480 >EN<
2200 z="pen 3:":IF no$="" THEN z=z+"locate 18,8:print " >PE<
+g$+"FACE "+fa$+g$ ELSE z=z+"locate 18,8:print "+g$+"No
"+no$+" FACE "+fa$+g$

```

```

2210 GOSUB 480 >BF<
2220 z="nbsoft="+STR$(nbsoft):GOSUB 480 >PG<
2230 z="for i=1 to nbsoft":GOSUB 480 >GH<
2240 z=" read nom$(i),chargeur$(i)":GOSUB 480 >ZJ<
2250 z=" locate 7,10+i":GOSUB 480 >ZK<
2260 z=" pen 2:print i;":GOSUB 480 >XL<
2270 z=" long(i)=25-len(nom$(i))":GOSUB 480 >AM<
2280 z=" print string$(long(i),"+g$+."+g$+");":GOSU >HN<
B 480
2290 z=" pen 1":GOSUB 480 >LP<
2300 z=" print nom$(i)":GOSUB 480 >VF<
2310 z="next":GOSUB 480 >AG<
2320 z="":GOSUB 480 >XH<
2330 z="locate 15,21-(10-nbsoft)/2:print chr$(24);"+g$+ >JJ<
"Votre choix ?"+g$+";chr$(24)":GOSUB 480
2340 z="ink 1,26:ink 2,2:ink 3,8":GOSUB 480 >EK<
2350 z="k$="+g$+g$+":while k$="+g$+g$+":k$=inkey$:wend" >WL<
:GOSUB 480
2360 z="rep=val(k$)":GOSUB 480 >GM<
2370 z="if rep<1 or rep>nbsoft then 290":GOSUB 480 >BN<
2380 z="cls:paper 0:pen 1:ink 0,0:ink 1,0:ink 2,0":GOSU >EP<
B 480
2390 z="x$=nom$(rep):x=(40-len(nom$(rep)))/2:y=11:gobsub >TQ<
390":GOSUB 480
2400 z="pen 2:locate 14,14:print "+g$+"en chargement"+g >MG<
$:GOSUB 480
2410 z="ink 1,26:ink 2,2":GOSUB 480 >EH<
2420 z="run chargeur$(rep)":GOSUB 480 >VJ<
2430 z="end":GOSUB 480 >QK<
2440 z="":GOSUB 480 >AL<
2450 z="for i=1 to len(x$):c=himen+1+8*(asc(mid$(x$,i,1 >XM<
))-32):symbol 253,0,peek(c),peek(c),peek(c+1),peek(c+1)
,peek(c+2),peek(c+2),peek(c+3):symbol 252,peek(c+3),pee
k(c+4),peek(c+4),peek(c+5),peek(c+5),peek(c+6),peek(c+6
),0":GOSUB 480
2460 z="locate x,y:print chr$(253):locate x,y+1:print c >TN<
hr$(252)":GOSUB 480
2470 z="x=x+1:next:return":GOSUB 480 >NP<
2480 z="":GOSUB 480 >EQ<
2490 z="move 240,330:drawr 158,0,1":GOSUB 480 >DR<
2500 z="move 95,250:drawr 460,0,3:drawr 0,-190,3:drawr >BH<
-460,0,3:drawr 0,190,3":GOSUB 480
2510 z="return":GOSUB 480 >CJ<
2520 z="":GOSUB 480 >ZK<
2530 FOR n=1 TO nbsoft >CL<
2540 z="data "+nom$(n)+", "+chargeur$(n):GOSUB 480 >AM<
2550 NEXT >UN<
2560 CLOSEOUT >ZP<
2570 ' >RQ<
2580 ' ===== >NR<
2590 ' FIN OU PAS ? >DT<
2600 ' >KJ<
2610 w=3:LOCATE#w,5,1:PRINT#w,"VOULEZ-VOUS CONTINUER ( >LK<
O/N)?"
2620 k$="":WHILE k$<>"O" AND k$<>"N":k$=UPPER$(INKEY$): >NL<
WEND
2630 IF k$="O" THEN CLS:CLS#1:CLS#3:w=1:y=6:GOTO 1260 >JM<
2640 CALL 0 >HN<

```