



Valable pour
 CPC 464
 CPC 664
 CPC 6128

THE WAY OF SUCCESS

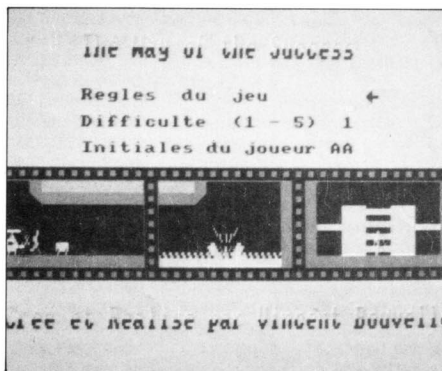
*Hibou, chou, caillou, genou,
pou, joujou, bijou, ce n'est pas
la liste de mes commissions
mais bien une série d'exceptions
à la règle des "ous".*

Vincent BOUVELLE

Bon c'est encore assez simple mais si on ajoute les mots composés, cela devient rapidement compliqué. Comme par hasard, votre mission, en tant que personnage informatique est de retrouver le pluriel des mots proposés. Vous allez devoir traverser maintes épreuves, entre autres un lac, où vous pourrez soit vous laisser porter par le courant soit nager en fonction de votre conviction en la bonne réponse.

Au final, Dieu choisira les siens et vous enverra soit dans le grand hachoir soit en avion portant banderole pour ensuite rejoindre le point de départ.

Vous commencez par régler le niveau de difficulté de 1 à 5 puis vous entrez vos initiales, le jeu commence alors par la traversée de l'eau si vous nagez (grâce à espace) vous gagnez 10 points en cas de réponse juste. Si votre réponse est fautive, vous gagnez 0 point et Dieu en gagne 20. Si vous décidez de ne pas nager, vous ne gagnerez que 5 points (Dieu en gagne 5 aussi) mais vous n'en perdrez que 10 en cas de mauvaise réponse. Et n'oubliez pas que vous n'avez que 3 vies !





FAITES LE BON CHOIX !

**INFORMATIQUE
COMMUNICATION
DIALOGUE 3615 MHZ**

- Vous trouverez les rubriques suivantes : Toutes nos revues, Questions-réponses, Petites annonces, Boîte aux lettres, Revendeurs, Nos produits, Horoscope.

TELECHARGEMENT 3615 ARCADES

- Que vous soyez possesseur d'un PC ou d'un CPC, nous vous proposons plusieurs centaines de programmes.

Au téléphone, 15 mn coûtent en moyenne 55 F
Par minitel, il vous en coûte pour le même temps 15 F

```

10 ': ..... >LA
20 ': Vincent Bouvelle : >LB
30 ': presente : >LC
40 ': The Way of the : >LD
50 ': Success : >LE
80 ': ..... >LH
90 MODE 1:INK 1,24:INK 0,0: BORDER 0 >JM
: PEN 1:PAPER 0:PRINT"Avez-vous un e
cran Couteur ou Monochrome":LOCATE
16,2:INPUT"(C ou M)",z:IF UPPER*(z
0)=""AND UPPER*(z)=""*THEN 90 ELSE
MODE 1:SYMBOL AFTER 32:INK 1,0:
INK 2,0:INK 3,0
100 DEFINIT A-Z:DIM de*(25):ENV 1,10 >FP
0,3,1:ENT 1,100,2,2:ENV 2,5,-2,15:ENV
3,5,-2,50
110 SYMBOL 160,24,24,60,90,60,24,24 >VB
,24:SYMBOL 161,153,90,60,24,24,24,2
4,24:SYMBOL 162,48,48,24,124,26,56,
36,2:SYMBOL 163,48,48,28,28,56,28,3
9,64:SYMBOL 164,12,12,24,62,88,28,3
6,64:SYMBOL 165,12,12,56,56,28,56,2
28,2:SYMBOL 166,90,90,60,24,56,40,4
0,8
120 SYMBOL 167,90,90,90,24,28,28,28 >RP
,16:SYMBOL 168,0,4,52,28,125,14,2,1
:SYMBOL 169,0,32,44,56,90,112,64,1
28:SYMBOL 170,0,0,216,59,12:SYMBOL
171,0,0,24,216,56,6:SYMBOL 172,0,0,
0,0,255,255,189,66:SYMBOL 173,24,24
60,90,255,255,189,66
130 SYMBOL 174,126,128,153,165,189, >UD
165,129,126:SYMBOL 175,24,24,60,90:
SYMBOL 176,0,0,0,1,4,3,1,0:SYMBOL 1
77,0,0,0,153,204,255,255,255:SYMBOL
178,1,2,4,8,16,32,64,128:SYMBOL 17
9,128,64,32,16,8,4,2,1:SYMBOL 180,0
,126,0,126,0,126,0,126
140 SYMBOL 181,0,0,0,0,0,1:SYMBOL 1 >MT
82,12,28,56,112,224,192,128:SYMBOL
183,0,153,90,60,24:SYMBOL 184,24,24
,255,24,24,24,24,24:SYMBOL 185,24,2
4,126,90,90,24,24,24:SYMBOL 187,128
,240,144,144,136,232,32:SYMBOL 186,
1,1,1,7,5,5,5,3:SYMBOL 189,0,1,0,1,
1
150 SYMBOL 190,176,64,192:SYMBOL 19 >QF
1,0,0,90,90,126,24,24:SYMBOL 192,0,
0,0,0,0,137,137,74:SYMBOL 193,0,0,0,
0,8,4,2:SYMBOL 194,0,0,0,16,32,64:SY
MBOL 195,56,252,126,191,207,255,255
:SYMBOL 196,28,63,126,253,243,255,2
55:SYMBOL 197,0,0,255,0,0,255
160 SYMBOL 198,0,255,0,0,0,0,255:SY >NT
MBOL 199,0,0,60,60,60,60:SYMBOL 188
,85:SYMBOL 200,255,4,14,63,99,127,6
3,1,7:SYMBOL 201,224,0,5,2,149,248:h
1=CHR*(204)+CHR*(201):SYMBOL 202,3
1,4,14,63,99,127,63:SYMBOL 203,0,0,
2,7,154,248:h2=CHR*(202)+CHR*(203)
170 SYMBOL 204,255,4,14,63,99,127,6 >VF
3:SYMBOL 205,31,4,14,63,99,127,63,1
7:h3=CHR*(200)+CHR*(201):SYMBOL 20
8,31,228,14,63,99,127,63,17:SYMBOL
209,0,224,0,0,128,194,53,26
180 SYMBOL 220,136,142,143,159,255, >UM
159,136,8:SYMBOL 221,63,8,4,255,255
,255,3,3:SYMBOL 222,244,68,132,244,
252,244,4,4:av=CHR*(220)+CHR*(221)
+CHR*(222):df=1:GOSUB 1460
190 RESTORE:FOR I=1 TO 41:READ B,C, >DT
D:PEN 1:LOCATE B,C,C:PRINT STRING$(D,
143):NEXT:FOR I=1 TO 6:READ B,C:LOC
ATE B,C:PRINT CHR*(213):NEXT:FOR I=
1 TO 10:READ B,C:LOCATE B,C:PRINT C
HR*(212):NEXT:FOR I=1 TO 9:READ B,C
:LOCATE B,C
200 PRINT CHR*(214):NEXT:LOCATE 18, >JJ
17:PRINT CHR*(215):LOCATE 27,7:PRIN
T CHR*(215);" ";CHR*(214):LOC
ATE 13,18:PRINT CHR*(215):LOCATE 27
,8:PRINT CHR*(212);" ";CHR*(2
13)
210 PEN 2:FOR I=1 TO 28:READ B,C,D: >WA
LOCATE B,C,C:PRINT STRING$(D,143):NEX
T
220 LOCATE 1,1:PRINT CHR*(22)+CHR*( >JJ
1)
230 READ A:FOR I=1 TO A:READ B,C:LOC
ATE B,C:PRINT CHR*(212):NEXT
230 FOR I=1 TO 3:READ B,C:LOCATE B, >AH
C:PRINT CHR*(215):NEXT:LOCATE 13,18
:PRINT CHR*(213):LOCATE 19,12:PRIN
T CHR*(214):LOCATE 18,13:PRINT CHR*(
214):PRINT CHR*(22)+CHR*(0):LOCATE
15,24:PEN 1:PRINT CHR*(212):PRINT C
HR*(22)+CHR*(1)
240 ph="THE WAY OF THE SUCCESS":LO >MV
CATE 10,1:FOR j=1 TO LEN(ph):FOR t
=0 TO 7:p=PEEK(HIMEM+1+(ASC(MID*(ph
*,j,1))-32)*8*t):m(t)=p:NEXT:SYMBOL
254,m(0),m(0),m(1),m(1),m(2),m(2),
m(3),m(3):SYMBOL 255,m(4),m(4),m(5)
,m(5),m(6),m(6),m(7),m(7)
250 PRINT CHR*(22)+CHR*(1):PEN 2:P >PP
RINT CHR*(254):PEN 1:PRINT CHR*(10
):CHR*(8):CHR*(255):CHR*(11):NEXT:
PRINT CHR*(22)+CHR*(0)
260 PRINT CHR*(22)+CHR*(1):PEN 3:LO >DJ
CATE 18,17:PRINT CHR*(176)+STRING*(
17,177):LOCATE 11,17:PRINT CHR*(178
):LOCATE 10,18:PRINT CHR*(178)
270 PEN 3:LOCATE 4,12:PRINT CHR*(17 >PM
17):FOR I=23 TO 24:LOCATE 6,1:PEN 3:
PRINT CHR*(143)+CHR*(197);" "+CHR
*(198)+CHR*(143):NEXT:PEN 2:PRINT C
HR*(22)+CHR*(13):FOR I=4 TO 17:LOCAT
E I,13:PRINT CHR*(188):NEXT
280 LOCATE 36,6:PEN 3:PRINT h3:PLO >KZ
T 560,302,2:DRAW 590,302:PEN 1:LOCA
TE 1,5:PRINT CHR*(214)+CHR*(143)+CH
R*(215):PLOT 14,350,1:DRAW 128,350:
DRAW 128,370:DRAW 14,370:DRAW 14,35
0:LOCATE 13,21:PEN 1:PRINT av:LOCA
TE 14,23:PEN 2:PRINT CHR*(143)
290 PLOT 510,350:DRAW 624,350:DRAW >ME
624,370:DRAW 510,370:DRAW 510,350
300 PEN 2:FOR I=20 TO 32:LOCATE 1,1 >WE
1:PRINT CHR*(188):NEXT:PRINT CHR*(2
2)+CHR*(0):IF UPPER*(z)=""*C*THEN IN
K 1,15:INK 2,16:INK 3,11 ELSE INK 1
,15:INK 2,5:INK 3,11
310 DATA 1,7,4,1,4,7,23,11,1,4,8,1,1 >PM
8,8,9,1,9,1,4,9,1,1,10,1,5,10,11,1,
11,1,20,11,13,1,12,1,32,12,1,36,12,
1,2,13,16,32,13,1,36,13,1,3,14,29,3
6,14,1,36,15,1,36,16,1,12,17,6,36,1
7,1,18,18,18,14,19,27,5,20,1,5,21,1,
5,22,1,13,22,3,5,23,1,13,23,3
320 DATA 5,24,1,13,24,3,36,9,1,36,1 >BQ
0,1,36,10,1,36,11,1,36,7,5,36,8,1,2
,5,1,1,6,1
330 DATA 4,10,1,13,2,14,12,18,13,19 >FL
,18,18
340 DATA 17,9,16,10,19,12,18,13,32, >ER
14,10,15,9,16,8,17,7,18,6,19
350 DATA 17,8,16,9,15,8,16,7,17,6 >MK
,18,5,19,19,11,18,12
360 DATA 5,8,12,5,9,11,20,12,19, >CB
13,13,37,12,4,37,13,4,37,14,4,37,15
,4,37,16,4,37,17,4,37,17,4,37,18,4,
14,18,4,1,14,1,1,15,8,1,16,7,1,17,6
,1,18,5,1,19,4,1,20,4,1,21,4,1,22,4

```

```

,1,23,4,1,24,4,37,8,4,37,9,4,37,10,
4,37,11,4
370 DATA 7,17,8,16,9,9,15,8,16,7,17 >KY
6,18,5,19
380 DATA 1,13,2,14,18,18 >YJ
390 REM # INITIALISATION # >YV
400 sc=0:od=0:v#3:c=0:cp#0:no#CH >TL
R#(22)+CHR#(0):tr#CHR#(22)+CHR#(1)
=:RANDOMIZE TIME
410 PEN 1:LOCATE 2,3:PRINT in#SOUN >EZ
D 1,5,20,1,1,1,5:LOCATE 5,3:PRINT U
SING#####:sc:LOCATE 33,3:PRINT"AM"
:LOCATE 36,3:LOCATE 1,5,20,1,1,1,5:P
RINT USING#####:od
420 q#8:w#6:n#*:t#n#*:FOR i=v#TO >NR
1 STEP-1:LOCATE 41-1,6:PEN 2:PRINT
CHR#(160):NEXT
430 IF sc#9999 THEN 1800 >QA
440 cp#-cp#*1:IF cp#>20 THEN cp#0: >QV
df=df+1:FOR i=0 TO 25:de#(i)=0:NEXT
:IF df#5 THEN df=1
450 IF df=0 THEN RESTORE 1240 >WU
460 IF df=1 THEN RESTORE 1240 >WV
470 IF df=2 THEN RESTORE 1280 >WC
480 IF df=3 THEN RESTORE 1320 >WZ
490 IF df=4 THEN RESTORE 1360 >WF
500 IF df=5 THEN RESTORE 1380 >WA
510 ee=INT(RND(1)*23)+1:FOR u=1 TO >ME
ee:READ a#,a#,b#;NEXT:FOR j=0 TO 20
:IF a#=de#(j)THEN 510 ELSE NEXT:de
#(j)=a#:c=c+1
520 LOCATE 4,5:IF a#<0 THEN PRINT"u >GN
n" *a#ELSE IF a#>1 THEN PRINT"une "
+a#ELSE IF a#<2 OR a#>3 THEN PRINT"
des "a#
530 LOCATE 4,6:IF a#<0 OR a#>1 THEN >IR
PRINT"des ."ELSE IF a#>2 THEN PRIM
T"un ."ELSE IF a#>3 THEN PRINT"une
n#".
540 IF a#<2 THEN q=7 >HL
550 t#=INKEY#:IF t#=""THEN 550 ELSE >TD
:IF t#<CHR#(13)AND LEN#(t#)>2 THEN 6
10
560 IF T#<CHR#(127)THEN IF(q#7 AND >IV
a#<2)OR(q#8 AND(a#<1 OR a#>0 OR a#<
5))THEN q#q-1:n#<LOWER#(MID#(n#,1,L
EN#(n#)-1)):IF a#<2 THEN LOCATE 7,6:
PRINT n#*". "ELSE LOCATE 8,6:PRINT
n#*". "
570 IF q#<26 THEN 550 >MD
580 IF t#<CHR#(45)THEN LOCATE q,w:P >BZ
RINT CHR#(45)+". "q=q+1:n#<n#t#<GO
TO 550
590 PEN 2:IF ASC(t#)<65 OR ASC(t#)> >AE
90 AND ASC(t#)>123 THEN 550 ELSE LO
CATE q,w:PRINT LOWER#(t#)+". "q=q+1
:n#<n#t#<GOTO 550
600 REM # Chemin de G.L. # >RV
610 IF a#<0 OR a#>1 THEN b#="des " >JT
LOWER#(b#):N#="des "+LOWER#(n#)ELSE
:IF a#<2 THEN b#="un "+LOWER#(b#):N
#="un "+LOWER#(n#)ELSE IF a#>3 THEN
b#="une "+LOWER#(b#):N#="une "+LOW
ER#(n#)
620 n=0:FOR i=40-v#TO 37 STEP-1:PRI >FU
NT tr#<LOCATE 1,6:PRINT CHR#(162+n)
:PRINT no#<LOCATE 1+1,6:PRINT" "n=
n+1:IF n>1 THEN n=0
630 FOR u=1 TO 200:NEXT:LOCATE LOCATE >YG
37,6:PEN 3:PRINT CHR#(201):FOR u=1
TO 300:NEXT:FOR i=1 TO 20:LOCATE 3
6,6:IF n=0 THEN PRINT h#ELSE PRINT
CHR#(205)+CHR#(203)
640 SOUND 1,200,10,1,1,1,5:n=n+1:IF >MZ
n#1 THEN n=0
650 FOR u=1 TO 300-i*10:NEXT:NEXT:L >GY
OCATE 36,6:IF n=0 THEN PRINT h#ELS
E PRINT h#
660 SOUND 1,200,10,1,1,1,5:FOR u=1 >MR
TO 200:NEXT
670 FOR i=#35 TO 2 STEP-1:LOCATE i,6 >BC
:IF n=0 THEN PRINT h#* " ELSE PRIM
T h2#* "
680 SOUND 1,200,10,1,1,1,5:n=n+1:IF >ND
n#1 THEN n=0
690 FOR u=1 TO 150:NEXT:NEXT >IV
700 FOR i=#7 TO 12:LOCATE 2,1-1:PRIM >UM
T" " :LOCATE 2,1
710 IF n=0 THEN PRINT h#ELSE PRINT >FZ
h#
720 SOUND 1,200,10,1,1,1,5:n=n+1:IF >NY
n#1 THEN n=0
730 FOR u=1 TO 150:NEXT:NEXT >IQ
740 LOCATE 2,12:PRINT h# >TY
750 FOR i=1 TO 10:LOCATE 2,12:IF n= >FQ
0 THEN PRINT h#ELSE PRINT CHR#(205
)+CHR#(203)
760 SOUND 1,200,10,1,1,1,5:n=n+1:IF >MC
n#1 THEN n=0
770 FOR u=1 TO 500+i*2:NEXT:NEXT >AB
780 LOCATE 4,12:PRINT CHR#(172):PRI >ER
NT CHR#(22)+CHR#(1):PEN 2:LOCATE 4,
12:PRINT CHR#(175):PRINT CHR#(22)+C
HR#(0):FOR i=4 TO 16:PEN 3:LOCATE 1
,12:PRINT" "+CHR#(172):PRINT CHR#(2
2)+CHR#(1):LOCATE 1+1,12:PEN 2:PRIN
T CHR#(175):PRINT CHR#(22)+CHR#(0)
790 pepe=pepe+1:IF pepe>3 THEN pepe >FJ
=#
800 IF pepe=1 THEN SOUND 1,100,10,1 >BQ
,1,1,5:GOTO 810
810 FOR u=1 TO 200:NEXT:NEXT >IX
820 LOCATE 17,12:PRINT" " :PRINT CHR >MB
#(22)+CHR#(1):PEN 3:LOCATE 17,12:PR
INT CHR#(181)+CHR#(182):LOCATE 17,1
2:PEN 2:PRINT CHR#(189)+CHR#(190):F
OR u=1 TO 200:NEXT:PRINT CHR#(22)+C
HR#(0):SOUND 1,100,10,1,1,1,5
830 PRINT CHR#(22)+CHR#(0):LOCATE 1 >TE
7,12:PEN 1:PRINT" "+CHR#(214):PRINT
CHR#(22)+CHR#(1)
840 PRINT CHR#(22)+CHR#(1):LOCATE 1 >QJ
8,11:PEN 3:PRINT CHR#(181)+CHR#(182
):LOCATE 18,11:PEN 2:PRINT CHR#(189
)+CHR#(190):FOR u=1 TO 200:NEXT:PRI
NT CHR#(22)+CHR#(0):LOCATE 18,11:PE
N 1:PRINT" "+CHR#(214):PEN 3
850 FOR i=#9 TO 31:PEN 3:LOCATE 1,1 >RU
0:PRINT" "+CHR#(172):PRINT CHR#(22)
+CHR#(1):LOCATE 1+1,10:PEN 2:PRINT
CHR#(175):PRINT CHR#(22)+CHR#(0):PE
N 3
860 pepe=pepe+1:IF pepe>3 THEN pepe >FG
=#
870 IF pepe=1 THEN SOUND 1,100,10,1 >RF
,1,1,5:GOTO 880
880 FOR u=1 TO 200:NEXT:NEXT:LOCATE >CX
32,10:PRINT CHR#(172)
890 PEN 2:FOR i=#9 TO 15:LOCATE 33,1 >MP
:PRINT" " :LOCATE 33,1+1:PRINT CHR#(
166):FOR u=1 TO 200:NEXT:NEXT:LOCAT
E 33,16:PRINT" " :PRINT tr#<PEN 3:LO
CATE 32,16:PRINT CHR#(193)+CHR#(192
)+CHR#(194):LOCATE 32,17:PEN 3:PRIN
T CHR#(195)+ " "+CHR#(196):PEN 2
900 LOCATE 33,17:PRINT CHR#(191):FO >FB
R u=1 TO 350:NEXT:PRINT no#<LOCATE
32,16:PRINT" " :LOCATE 32,17:PEN 3
:PRINT STRING$(3,177):PRINT tr#<PEN
2:LOCATE 33,17:PRINT CHR#(183)
910 n=0:FOR i=1 TO 500:IF INKEY#(47) >JL
=# THEN M=1:GOTO 920 ELSE NEXT
920 n#<CHR#(22)+CHR#(0):TR#<CHR#(2 >EU
)+CHR#(1):IF M=0 THEN FOR i=#32 TO
19 STEP-1:PRINT TR#<PEN 2:LOCATE 1,
17:PRINT CHR#(183):PRINT no#<LOCATE
1+1,17:PEN 3:PRINT CHR#(177):FOR u
=#1 TO 200:NEXT:NEXT:GOTO 950
930 IF M=1 THEN M=0:FOR i=#32 TO 19 >PL

```

```

STEP-1:PRINT NO$:LOCATE 1+1,17:PEN
OCATE 1,17:PRINT CHR$(170*N):N=N+1:
IF N>1 THEN M=0
940 FOR u=1 TO 300:NEXT:NEXT >XQ
950 PRINT CHR$(177):PRINT TR$:PEN 2:L
OCATE 1,17:PRINT CHR$(170*N):N=N+1:
IF N>1 THEN M=0
960 FOR u=1 TO 300:NEXT:LOCATE 17B
12,16:PRINT" "
970 PRINT TR$:LOCATE 11,17:PRINT CH >WV
R$(169):PRINT NO$:FOR u=1 TO 200:ME
XT:LOCATE 11,17:PEN 3:PRINT CHR$(17
6):PRINT TR$:PEN 2:LOCATE 10,18:PRI
NT CHR$(169):FOR u=1 TO 200:NEXT:PR
INT NO$:LOCATE 10,18:PEN 3:PRINT CH
R$(178)
980 IF N$=B$THEN 990 ELSE 1090 >WM
990 PEN 3:LOCATE 10,19:PRINT CHR$(1
79):LOCATE 11,20:PRINT CHR$(179):LO
CATE 12,21:PRINT CHR$(179):PRINT TR
$:PEN 2:LOCATE 10,19:PRINT CHR$(168
):PRINT NO$:FOR u=1 TO 200:NEXT:PE
N 3:LOCATE 10,19:PRINT CHR$(179):PRI
NT TR$:PEN 2:LOCATE 11,20:PRINT CHR
$(168)
1000 PEN 3:FOR u=1 TO 200:NEXT:PRIN
T NO$:LOCATE 11,20:PRINT CHR$(179)
1010 PRINT tr$:LOCATE 12,21:PEN 2:P
>KV
RINT CHR$(168):FOR u=1 TO 200:NEXT:
PRINT NO$:PEN 3:LOCATE 12,21:PRINT
CHR$(179):PEN 2:FOR u=1 TO 200:NEXT
:PRINT LOCATE 13,21:PRINT CHR$(165)

1020 FOR u=1 TO 100:NEXT:M=0:S=1:FO
>MJ
R 1=1 TO LEN(B$):LOCATE 13,21:PAPER
1:PEN 0:PRINT RIGHT$(B$,1):PAPER
0:PEN 1:PRINT av$:S=S+1
1030 FOR u=1 TO 100:NEXT:NEXT:FOR I >ZQ
=13 TO 36-LEN(B$):LOCATE 1+I,21:PRINT
M$":PAPER 1:PEN 0:PRINT B$:PAPER
0:PEN 1:PRINT av$:FOR u=1 TO 100:ME
XT:NEXT
1040 FOR I=3 TO 1 STEP-1:LOCATE 40-
>JD
L(b$)-1,21:PRINT" ":PAPER 1:PEN
0:PRINT b$:PEN 1:PAPER 0:PRINT LEF
T$(av$,1):FOR u=1 TO 100:NEXT:NEXT
1050 b$=b$+s=LEN(b$):FOR I=40-s TO
>MT
40:LOCATE I-1,21:PAPER 0:PEN 1:PRIN
T" ":PAPER 1:PEN 0:PRINT LEFT$(b$
,s):PAPER 0:PEN 1:s=s-1
1060 FOR u=1 TO 100:NEXT:NEXT:PAPER >EB

```

```

0
1070 IF M=0 THEN sc=sc+5:od=od+5 EL >AZ
SE IF M=1 THEN sc=sc+10
1080 GOTO 1190 >MH
1090 PEN 2:FOR I=19 TO 24:LOCATE 9,
>YH
I-1:PRINT" ":LOCATE 9,i:PRINT CHR$(
166):FOR u=1 TO 200:NEXT:NEXT:LOCAT
E 9,24:PRINT CHR$(184):FOR I=1 TO 2
00:NEXT:PEN 3:LOCATE 6,23:PRINT CHR
$(210)+CHR$(143)+CHR$(197)+* *CHR$(
198)+CHR$(143)+CHR$(210)
1100 LOCATE 6,24:PRINT" * *CHR$(143) >AJ
+CHR$(197):LOCATE 10,24:PRINT CHR$(
198)+CHR$(143)+* *":LOCATE 9,24:PEN
2:PRINT CHR$(185)
1110 FOR I=1 TO 300:NEXT:LOCATE 7,2 >VD
3:PEN 3:PRINT CHR$(210)+CHR$(143)+C
HR$(197):LOCATE 7,24:PRINT" *CHR$(
143)+CHR$(197):PRINT tr$:LOCATE 9,2
3:PRINT CHR$(198)+CHR$(143)::PRINT
no$:PRINT CHR$(210):PRINT tr$
1120 LOCATE 9,24:PRINT CHR$(198)+CH >ZA
R$(143)::PRINT no$:PRINT" *":PRINT
tr$
1130 PEN 2:LOCATE 9,24:PRINT CHR$(1
>DW
86)+CHR$(187):PRINT no$:FOR I=1 TO
500:NEXT
1140 LOCATE 4,6:PEN 2:PRINT b$:FOR >UK
I=1 TO 3000:NEXT
1150 IF M=0 THEN od=od+10 ELSE IF M >RV
=1 THEN od=od+20
1160 v$=v$-1:FOR I=1 TO 1000:NEXT:I >JD
F v$=0 THEN 1800 ELSE GOTO 1190
1170 END >YH
1180 REM * Tour suivant * >TM
1190 FOR I=23 TO 24:LOCATE 6,1:PEN >HN
3:PRINT CHR$(143)+CHR$(197)+* *C
HR$(198)+CHR$(143):NEXT:FOR u=1 TO
200:NEXT
1200 FOR I=19 TO 21:LOCATE 10,i:PRI >RV
NT" *":NEXT:LOCATE 32,10:PRINT" *
PEN 3:LOCATE 4,12:PRINT CHR$(172):L
OCATE 2,12:PRINT" ":LOCATE 36,6:PR
INT h$:PEN 1:LOCATE 13,21:PRINT av
$
1210 LOCATE 4,5:PRINT SPACE$(32):LO >AA
CATE 4,6:PRINT SPACE$(32):PEN 2:GOT
0 410
1220 REM * mots a copier, yeux ferm >EG
es"
1230 ': Niveau 1 : >LJ
1240 DATA 1,barque,barques,1,saucis >MK
se,saucis,0,accident,accidents,0

```

```

,train, trains,1,periode,periodes,0
fossoyeur, fossoyeurs,1, fraction, fra
ctions,1, femme, femmes,1, valise, vali
ses,1, maison, maisons,1, table, tables
0, ordinateur, ordinateurs,0, nom, nom
s
1250 DATA 1,touche,touches,1,roulet >XE
te,trosses,0,casque,casques,1,manet
te,manettes,0,biberon,biberons,0,te
lephone,telephones,0,lit,lits
1260 DATA 1,radio,radios,0,cube,cub >FX
es,2,revells,revell,3,fenetres,fene
tre
1270 ': Niveau 2 : >YC
1280 DATA 0,bi,lou,bi,loux,0,ioujou, >LW
oulou,0,chou,choux,0,noeud,noeuds,
2,pylames,pylames,2,souc,souc,1,0,0
util,outils,1,erreur,erreurs,2,cong
res,congres
1290 DATA 1,paroi,parois,0,etu,etu >FH
is,0,essai,essais,0,matériel,matéri
els,0,citoyen,citoyens,0,bal,bals,0
,carnaval,carnavals,0,detail,detail
s,0,portail,portails
1300 DATA 0,trou, trous,0,clou,clous >AH
,0,eventail,eventails,0,appareil,ap
pareils,2,decors,decor,2,parcours,p
arcours
1310 ': Niveau 3 : >XH
1320 DATA 3,perdrix,perdrix,2,prix, >MB
prix,2,palais,palais,0,nez,nez,2,ma
lheureux,malheureux,2,frimas,frimas

1330 DATA 2,matelas,matelas,2,corps >JF
,corps,2,amour,amour,2,abus,a
bus,2,anchois,anchois,2,croquis,cro
quis,2,compas,compas,2,univers,univ
ers,2,refus,refus,2,champs,champ,2
,printemps,printemps,0,oeil,yeux
1340 DATA 2,agendas,agenda,0,pre,pr >UB
es,0,enu,enu,0,panneau,panneau
x,0,lieu,lieux,0,hibou,hiboux,2,she
mas,shemas,0,conseil,conseils,0,peti
t-fils,petits-fils,0,residu, residus

1350 ': Niveau 4 : >YB
1360 DATA 2,pernis,pernis,2,debarra >EZ
s,debarras,2,discours,discours,2,ca
denas,cadenas,2,enclos,enclos,2,deb
ris,debris
1370 DATA 0,rouleau,rouleaux,0,pote >JF
au,poteaux,0,reseau,reseaux,0,preau
,preaux,0,berceau,berceaux,0,noyau,

```

```

noyaux,0,museau,museaux,0,cheveu,ch
eveux
1360 DATA 2,poids,poids,0,bouleau,b >EV
ouleaux,0,coucou,coucou,0,journal,
journal,0,local,locaux,0,cardinal,
cardinaux
1390 DATA 1,voix,voix,0,cerf-volant >DK
,cerfs-volants,0,poisson-chat,poiss
ons-chats,2,apprentis,apprenti,2,pe
tits-fils,petit-fils
1400 ' : Niveau 5 : >XH
1410 DATA 2,cerfs-volants,cerf-vola
nt,2,poissons-chats,poisson-chat,2,
apprentis,apprenti,0,genou,genoux,2
,ranges-cassettes,range-cassettes,2
,gardes-malades,garde-malade,2,rond
s-points,rond-point
1420 DATA 3,paltes-formes,plate-for >TG
me,0,appui-tete,appuis-tete,2,treso
riers-payeurs,tresorier-payeur,3,pl
ates-bandes,plate-bande,2,preses-p
apiers,presse-papiers,0,monsieur,m
sieurs,0,bonhomme,bonhommes,2,sal
sifis,salsifis
1430 DATA 2,sous-vetements,sous-vet >ZB
ement,2,wagons-restaurants,wagon-re
staurant,2,coffres-forts,coffre-for
t,0,sourd-muet,sourds-muets,3,belle
-mere,belles-meres,0,marteau-pilon,
marteaux-pilons,2,tiroirs-caisses,t
iroir-caisse,0,rendez-vous,rendez-v
ous
1440 DATA 2,sous-bois,sous-bois,0,s >TH
ous-prefet,sous-prefets,0,sous-sol,
sous-sols,0,sous-multiple,sous-mult
iples,2,cerfs-volants,cerf-volant,2
,poissons-chats,poisson-chat,2,appr
entis,apprenti,0,genou,genoux,2,ran
ges-cassettes,range-cassettes
1450 ' : Presentation : >YC
1460 MODE 1:INK 0,0:INK 1,0:INK 2,0 >TH
:INK 3,0: BORDER 0
1470 PAPER 11:CLS:PAPER 0:PEN 1:FOR >GW
i=2 TO 39:LOCATE i,12:PRINT CHR*(1
99):LOCATE 1,20:PRINT CHR*(199):NEX
T:FOR i=13 TO 19:LOCATE 14,i:PRINT
CHR*(199):LOCATE 26,i:PRINT CHR*(19
9):NEXT
1480 PEN 0:FOR j=3 TO 27 STEP 12:FO >ME
R i=13 TO 19:LOCATE j,i:PRINT STRIN
G*(11,143):NEXT:NEXT:PEN 1:LOCATE 5
,13:PRINT CHR*(143)::PEN 2:PRINT ST
RING*(8,143)
1490 PRINT CHR*(22)+CHR*(1):FOR i=3 >PG
TO 13:PEN 1:LOCATE 1,19:PRINT CHR*(
143):PEN 2:LOCATE 1,19:PRINT CHR*(
188):NEXT:PRINT CHR*(22)+CHR*(0):PE
N 1:LOCATE 5,14:PRINT CHR*(213)+STR
ING*(8,143):LOCATE 3,19:PEN 1:PRINT
CHR*(143)+CHR*(143)
1500 cu=2:ph#=CHR*(165):LOCATE 5,17 >RK
:GOSUB 1740:cu=3:ph#=CHR*(172):LOCA
TE 7,17:GOSUB 1740:PEN 1:LOCATE 15,
14:PRINT STRING*(3,143)+CHR*(212):F
OR i=13 TO 19:LOCATE 25,i:PRINT CHR
*(143):NEXT
1510 cu=3:ph#=STRING*(10,177):LOCAT >MD
E 15,18:GOSUB 1740:cu=3:ph#=CHR*(19
3)+CHR*(192)+CHR*(194):LOCATE 19,16
:GOSUB 1740:ph#=CHR*(195)+* *CHR*(
196):LOCATE 19,18:GOSUB 1740:cu=2:p
h#=CHR*(183):LOCATE 20,18:GOSUB 174
0
1520 PEN 1:FOR i=13 TO 19:LOCATE 27 >JV
,i:PRINT CHR*(143):LOCATE 38,i:PRIN
T CHR*(143):NEXT:FOR i=28 TO 37:LOC
ATE i,19:PRINT CHR*(143):NEXT:ph#=C
HR*(210)+CHR*(210):cu=3:LOCATE 28,1
5:GOSUB 1740:LOCATE 36,15:GOSUB 174
0
1530 ph#=CHR*(143)+CHR*(143):LOCATE >EM
30,15:GOSUB 1740:LOCATE 34,15:GOSU
B 1740:LOCATE 30,17:GOSUB 1740:LOCA
TE 34,17:GOSUB 1740:LOCATE 3,17:ph#
=CHR*(200)+CHR*(201):GOSUB 1740
1540 ph#=CHR*(197)+CHR*(197):LOCATE >DM
32,15:GOSUB 1740:LOCATE 32,17:GOSU
B 1740:ph#=CHR*(198)+CHR*(198):LOCA
TE 32,15:GOSUB 1740:LOCATE 32,17:GO
SUB 1740
1550 cu=2:ph#=CHR*(186)+CHR*(187):L >YN
OCATE 32,17:GOSUB 1740:LOCATE 15,13
:PEN 2:PRINT STRING*(3,143)::PEN 1:
PRINT CHR*(143)
1560 PLOT 32,206,1:DRAW 206,206:DRA >MD
W 206,96:DRAW 32,96:DRAW 32,206:PLJ
O 224,206:DRAW 390,206:PLOT 224,206
:DRAW 224,96:DRAW 390,96:PLOT 432,2
06:DRAW 600,206
1570 ph#="The Way of the Success":P >MG
APER 3:LOCATE 9,2:GOSUB 1780:ph#="C
ree et realise par Vincent Bouvelli
e":LOCATE 3,23:GOSUB 1780
1580 PEN 0:LOCATE 9,6:PRINT*Regles >CQ
du jeu":LOCATE 9,8:PRINT*Difficul
te (1 - 5)":df:LOCATE 9,10:PRINT*
Initiales du joueur AA":ab=6: BORDER
11:IF UPPER*(z#)="C"THEN INK 1,15:
INK 2,16:INK 3,11 ELSE INK 1,15:INK
2,5:INK 3,11
1590 LOCATE 32,ab:PRINT CHR*(242) >AM
1600 mn#=INKEY*:IF mn#=""THEN 1600 >BM
1610 IF mn#<CHR*(240)AND ab>6 THEN >BM
LOCATE 32,ab:PRINT* ":ab=ab-2:LOCA
E 32,ab:PRINT CHR*(242)
1620 IF mn#<CHR*(241)AND ab<10 THEN >DL
LOCATE 32,ab:PRINT* ":ab=ab+2:LOCA
TE 32,ab:PRINT CHR*(242)
1630 IF mn#<CHR*(13)AND ab=6 THEN 1 >DW
1640 IF mn#<CHR*(242)AND ab=8 AND d >JR
f) THEN df=df-1:LOCATE 29,8:PRINT
USING"###":df
1650 IF mn#<CHR*(243)AND ab=8 AND d >JU
f<5 THEN df=df+1:LOCATE 29,8:PRINT
USING"###":df
1660 IF mn#<CHR*(13)AND ab=10 THEN >VR
gh=29:GOSUB 1680:MODE 1:INK 1,0:0:INK
2,0:0:INK 3,0: BORDER 0:PAPER 0:RETUR
N
1670 GOTD 1600 >MJ
1680 h#<UPPER*(INKEY*):IF h#=""THEN >ML
1680
1690 IF h#<CHR*(127)AND gh>29 THEN >QA
gh=gh-1:LOCATE gh,10:PRINT* ":in#M
ID*(in#,1,LEN(in#)-1):GOTO 1680
1700 IF h#<CHR*(127)AND gh<31 THEN >BL
LOCATE gh,10:PRINT h#:gh=gh+1:in#<
in#+h#
1710 IF H#<CHR*(13)AND IN#<""THEN >JN
RETURN
1720 GOTD 1680 >MC
1730 LOCATE 1,1:END >NJ
1740 FOR i=1 TO LEN(ph#):FOR t=0 TO >JN
7:=PEEK(HIEMEM+i+(ASC(MID*(ph#,i,1
))-32)*8+t)
1750 m(t)=p:NEXT:SYMBOL 254,m(0),m(0) >VF
0),m(1),m(1),m(2),m(2),m(3),m(3):SY
MBOL 255,m(4),m(4),m(5),m(5),m(6),m
(6),m(7),m(7)
1760 PRINT CHR*(22)+CHR*(1):PEN cu >VC
:PRINT CHR*(254)+CHR*(10):CHR*(8):C
HR*(255):CHR*(11):
1770 NEXT:PRINT CHR*(22)+CHR*(0):RE >JZ
TURN
1780 FOR j=1 TO LEN(ph#):FOR t=0 TO >VB
7:=PEEK(HIEMEM+i+(ASC(MID*(ph#,j,1
))-32)*8+t):m(t)=p:NEXT:SYMBOL 254,
m(0),m(0),m(1),m(1),m(2),m(2),m(3),

```

```

m(3):SYMBOL 255,m(4),m(4),m(5),m(5)
,m(6),m(6),m(7),m(7)
1790 PRINT CHR$(22)+CHR$(1):PEN 2: >GH
PRINT CHR$(254);PEN 0:PRINT CHR$(1
0);CHR$(8);CHR$(255);CHR$(11):NEXT
:PRINT CHR$(22)+CHR$(0):RETURN
1800 LOCATE 2,12:PEN 3:PRINT " :LO >MA
CATE 36,6:PRINT CHR$(208)+CHR$(209)
:WINDOW#1,15,25,11,14:PAPER#1,1:CLS
#1:PEN#1,0:LOCATE#1,2,2:PRINT#1,"GA
ME OVER"
1810 RESTORE 1820:FOR k=1 TO 10:RE >RW
AD g,h:SOUND 1,425+(g#25),25#h,15,5
:SOUND 1,0,2:NEXT
1820 DATA 3,4,3,3,3,1,0,3,1,1,1,3,3 >MT
,1,3,3,4,1,3,4
1830 FOR u=1 TO 200:NEXT >RE
1840 MODE 1:INK 0,0:PAPER 11:CLS:PE >QN
N 0:BORDER 11
1850 IF sc>od AND sc<9999 THEN LOCA >MB
TE 4,9:PRINT"Vous avez echoue a vot
re mission":LOCATE 5,11:PRINT"Mais
vous avez battu Dieu !!!":GOTO 1930

1860 IF sc>9999 THEN LOCATE 13,7:PR >PZ
INT"Magnifique !!!":LOCATE 2,9:PRIN
T"Vous avez epuise toutes les reso
urces":LOCATE 15,11:PRINT"de Dieu!!
!":GOTO 1910
1870 LOCATE 9,9:PRINT"Dieu vous a a >BF
cheve !!!":LOCATE 9,11:PRINT"Vous e
tes vraiment nul":GOTO 1930
1880 INK 0,0:LOCATE 8,24:PRINT"Une >HZ
autre partie (O/M) ?"

```

```

1890 a$=INKEY$:IF a$=""THEN 1890 EL >AC
SE IF UPPER$(a$)="0"THEN RUN ELSE I
F UPPER$(a$)="M"THEN END >MF
1900 GOTO 1890
1910 LOCATE 20,13:ph$=CHR$(160):cu= >XH
0:GOSUB 1740:LOCATE 20,15:ph$=CHR$(
143):cu=2:GOSUB 1740:LOCATE 18,17:p
h$=STRING$(5,143):GOSUB 1740:LOCATE
20,15:ph$="1":cu=0:GOSUB 1740:LOCA
TE 18,17:ph$="2 3":GOSUB 1740
1920 LOCATE 1,19:PRINT STRING$(40,2) >RK
07):GOTO 1880
1930 LOCATE 16,15:ph$=CHR$(208)+CHR >JL
$(209):cu=0:GOSUB 1780:LOCATE 20,15
:ph$=CHR$(160):cu=2:GOSUB 1740:LOCA
TE 1,17:PRINT STRING$(40,207):PEN 0
:GOTO 1880
1940 "### Regles du jeu ### >TG
1950 MODE 2:INK 0,24:INK 1,0:PEN 1: >MB
PAPER 0:BORDER 24:LOCATE 29,1:PRINT
"The way of the success"
1960 PRINT:PRINT" Ce jeu est destin >CK
e aux enfants de 8 a 12 ans.L appa
rtient a la categorie des educatif
s (attendez, ne partez pas!!!). Vous
s incarnez Stanley, un humain comme
vous et moi (en principe!!!)".
1970 PRINT" Vous avez pour mission >AU
de mettre les noms au pluriel ou re
prociement (pardon,reciproquement
!!!)".
1980 PRINT" Dieu est tres severe. A >XN
ussi, a chaque mauvaise reponse, c'
est la boucherie assu-ree (vous ver

```

```

rez par la suite!!!). Par contre a
chaque bonne reponse, vous ga-gnez
des points."
1990 PRINT" Le marquage des points >XR
se fait en fonction de votre parcou
rs; je m'explique !!!Quand Stanley
est dans l'eau, si vous appuyez sur
<SPACE>, il nagera. Ainsi si votr
e reponse est bonne, vous marquez
10 points. Si elle est fausse, Die
u";
2000 PRINT"marquera 20 points (eh o >YY
ui!!!)".
2010 PRINT"Quand Stanley est dans l >GD
'eau, si vous n'appuyez pas sur <ES
PACE>, il ne nagera pas(encore log
ique!!!).Ainsi si votre reponse est
bonne,vous marquez 5 points.Si e
lle est fausse, Dieu marquera 10 po
ints (quelle injustice!!!)"
2020 PRINT"Dieu vous accorde 3 vies >MC
(on s'en contente largement!!!)".
2030 PRINT" Les grandes personnes (>VF
comme moi) peuvent jouer a ce jeu a
condition de modi-fier les DATAS
a partir de la ligne 1030. Ils y m
ettront les noms adaptes a leur niv
eau."
2040 PRINT" C'est dans les vieilles >WN
marmittes que l'on fait les meille
ures soupes (Certainsme comprendron
t). "
2050 LOCATE 32,24:PRINT"BONNE CHAMC >HP
E !!!":CALL &B818:GOTO 1460

```

ABONNEMENT



AMSTAR CPC

11 numéros 215 F

Nom : _____ Prénom : _____
 Adresse : _____
 Code postal : _____ Ville : _____
 Date : _____ Signature _____

Ci-joint un chèque libellé à l'ordre de : Editions SORACOM - La Haie de Pan - 35170 Bruz

envoi par avion : + 120 F

ATTENTION ! LES ABONNEMENTS NE SONT PAS RETROACTIFS.

Pour les étrangers le règlement se fait soit : par eurochèque (numéro de carte inscrit au dos) - par mandat international - par virement CCP 794 17 V Rennes.